



Sistem za domači kino

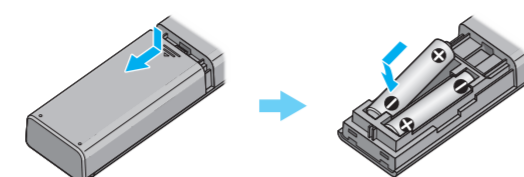
Navodila za začetek uporabe

HT-RT4

Priložena dodatna oprema

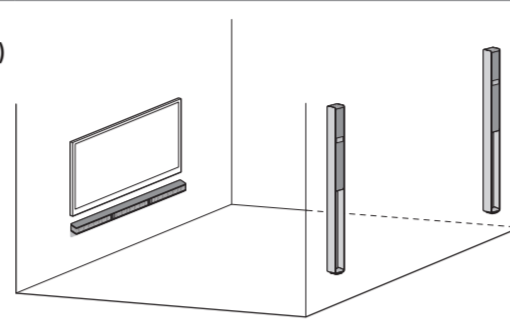


Vstavljanje baterij



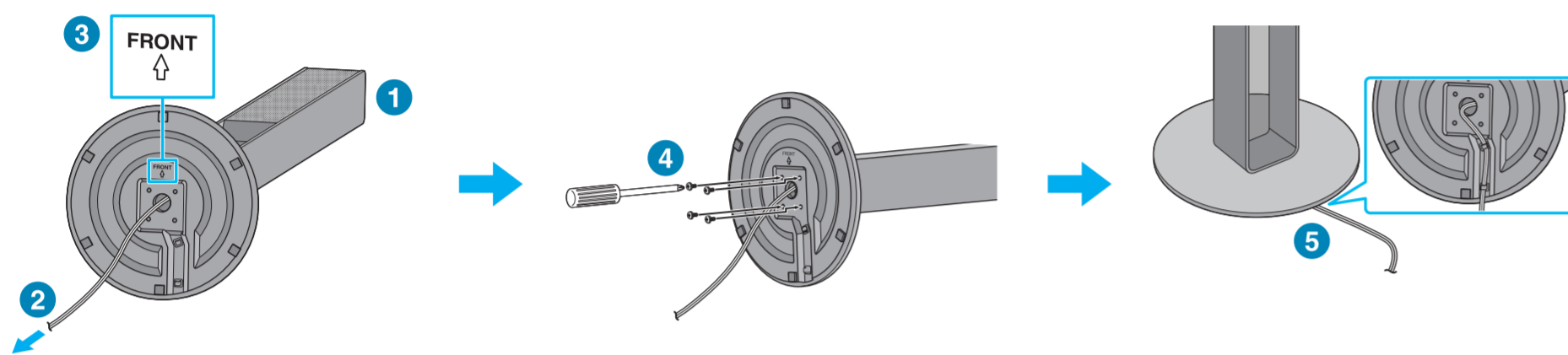
Nameščanje zvočniškega modula in zvočnikov za prostorski zvok (SUR L/SUR R) na steno

Glejte priložena navodila za uporabo.



1 Nameščanje zvočnikov za prostorski zvok (SUR L/SUR R) na tla

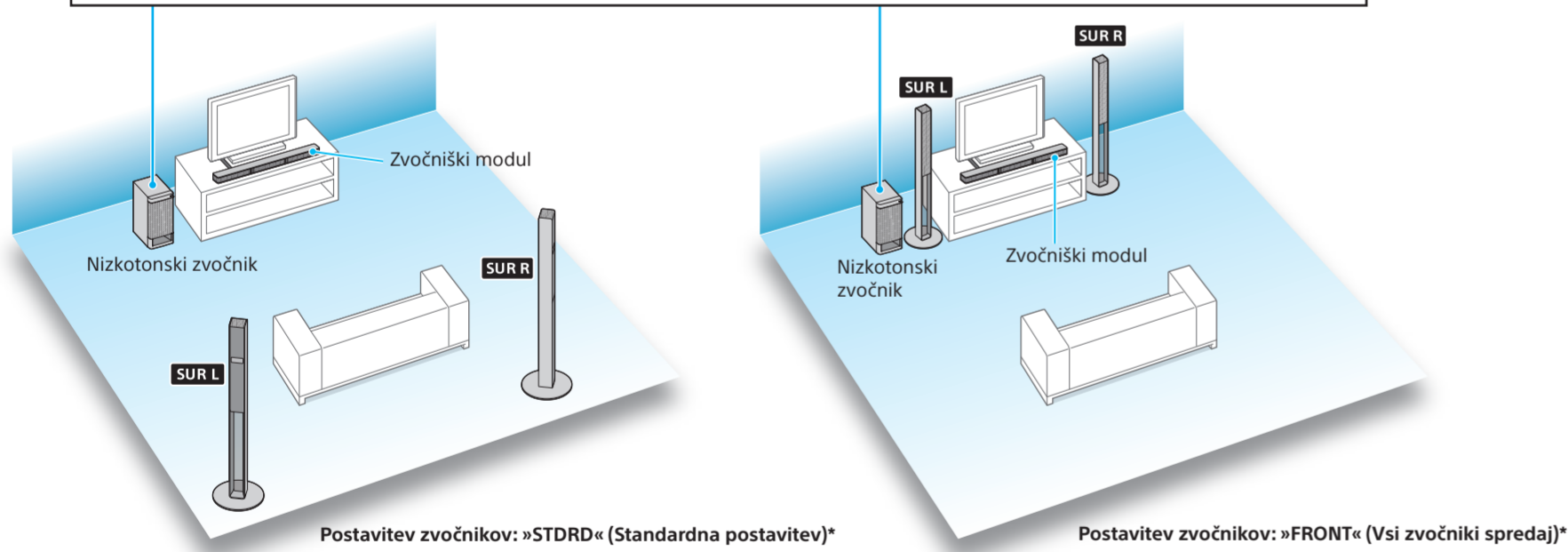
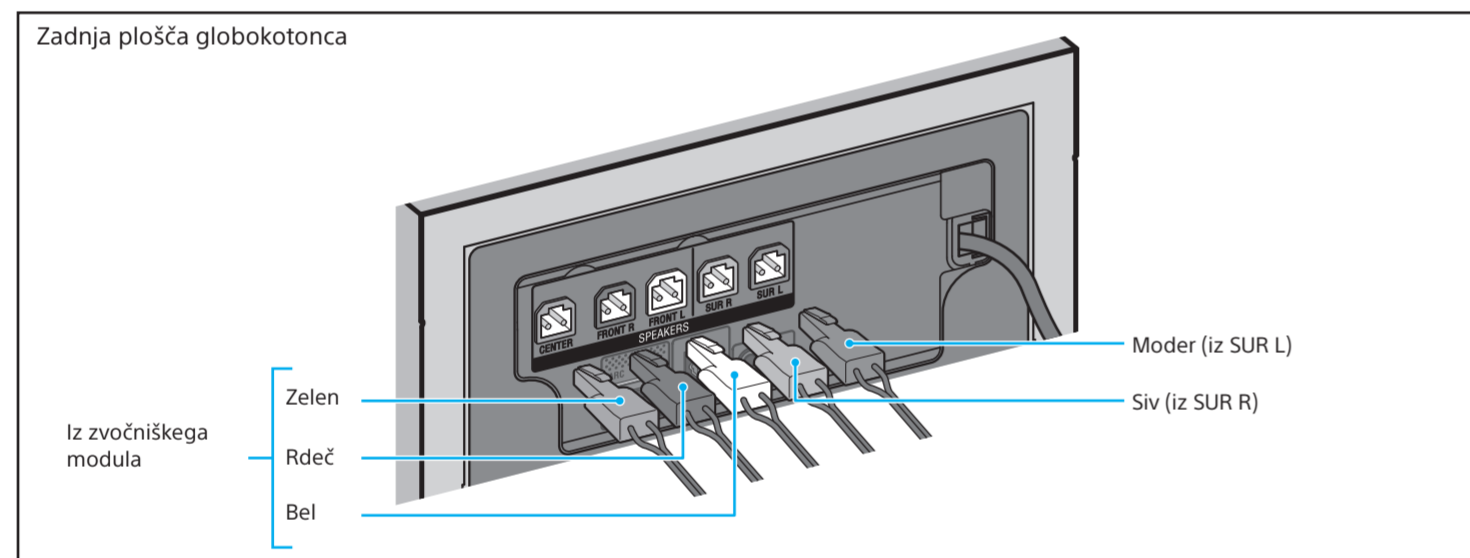
Ob nameščanju zvočnikov za prostorski zvok pogrnite na tla krpo, da se ne poškodujejo.



- Zvočnik za prostorski zvok postavite na tla s sprednjo stranjo obrnjeno navzgor.
- Kabel prostorskega zvočnika napeljite skozi luknjo v podstavku zvočnika.
- Podstavek zvočnika postavite v položaj, tako da je oznaka »FRONT« obrnjena navzgor.
- Podstavek zvočnika z vijaki privijte na prostorski zvočnik.
- Kabel prostorskega zvočnika potisnite v režo na dnu podstavka zvočnika.

2 Priklučitev zvočnikov

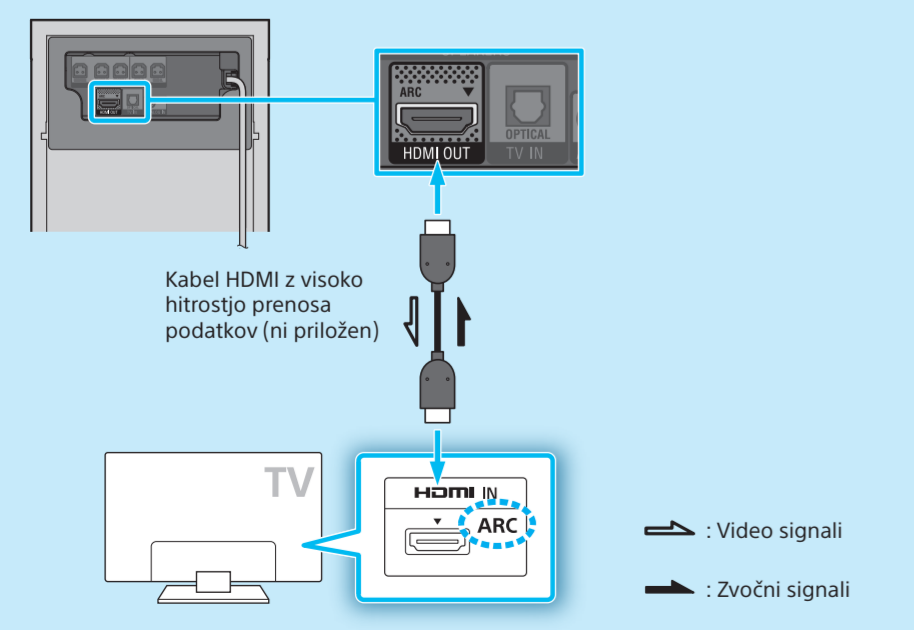
Priklučite kable zvočnika tako, da se ujemajo z vtičnicami SPEAKERS na zadnji plošči globokotonca.



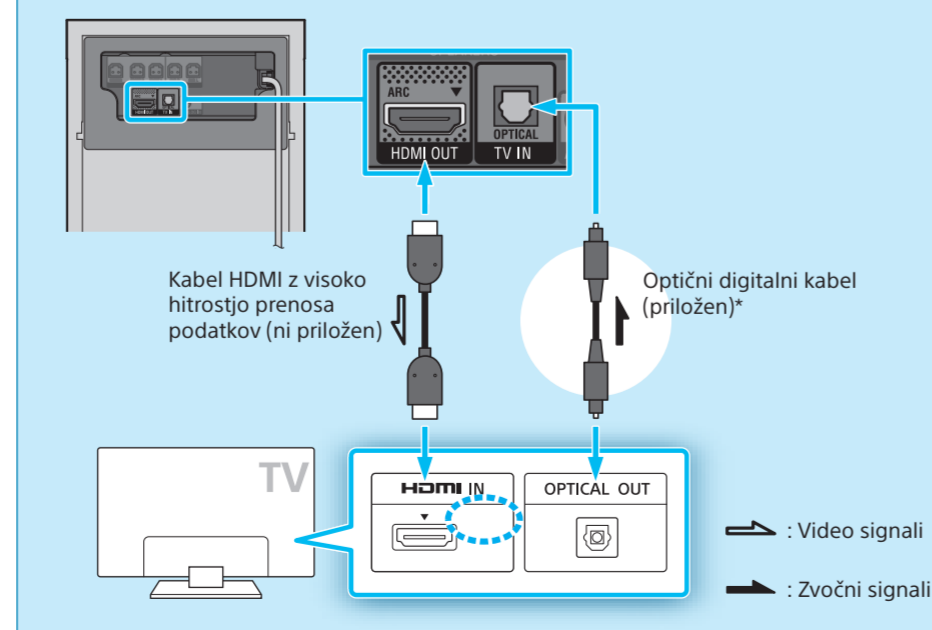
* Za izbiro položaja zvočnikov si preberite razdelek »Uporaba namestitvenega zaslona« v priloženih navodilih za uporabo.

3 Povezovanje s televizorjem

Vhodna vtičnica TV HDMI z oznako »ARC«



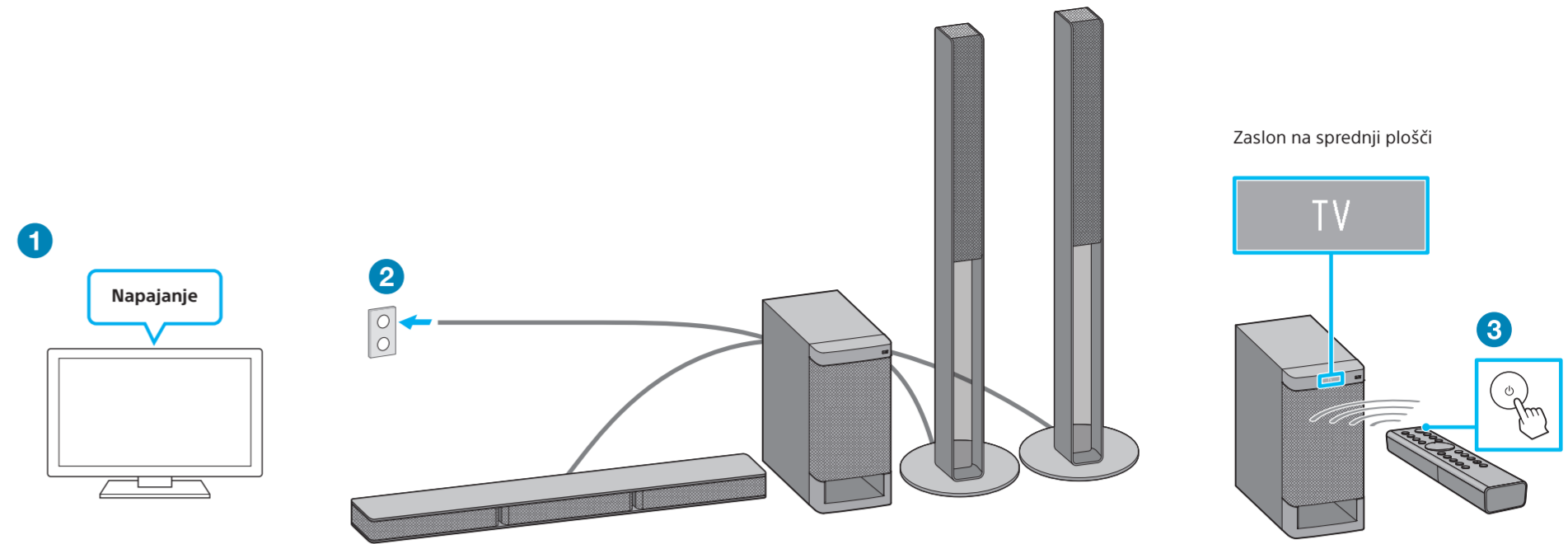
Vhodna vtičnica TV HDMI brez oznake »ARC«



* Če televizor ne podpira funkcije ARC (Audio Return Channel), za poslušanje televizijskega zvoka priključite optični digitalni kabel (priložen).

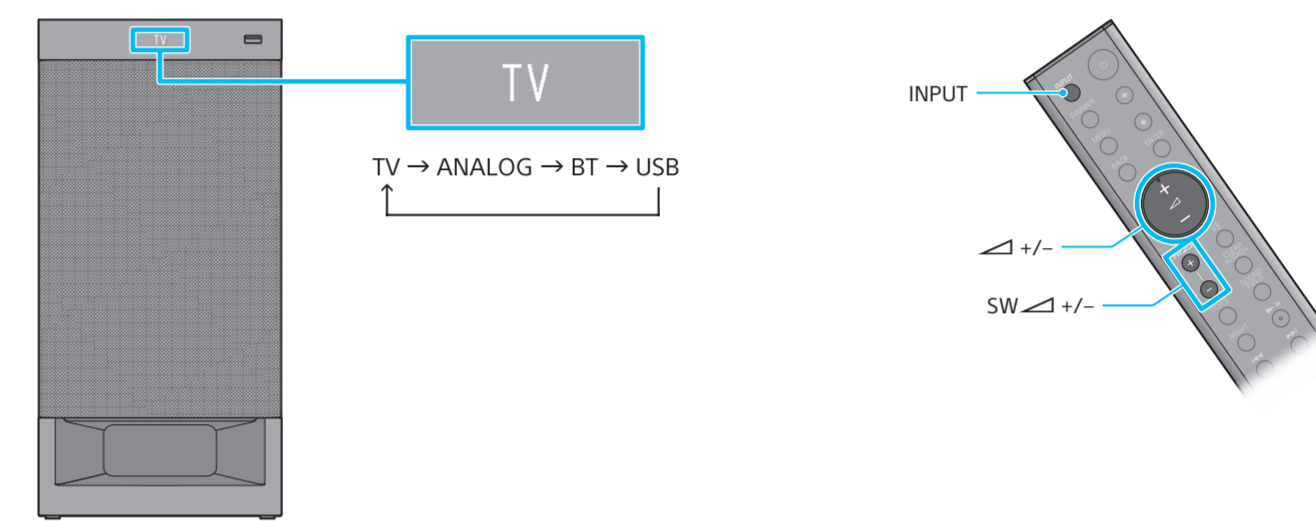
- Opomba**
- Kabel HDMI mora biti trdno vstavljen.
 - Za prikaz seznama vsebine v napravi USB na zaslonu TV je potrebno sistem in televizor povezati s kablom HDMI.

4 Vkllop sistema



- Vključite televizor.
- Napajalni kabel globokotonca vklopite v električno vtičnico.
- Pritisnite (vklop/izklop).
Vklopi se zaslon sprednje plošče.

5 Predvajanje zvoka



Pritisnite INPUT, dokler se na zaslonu sprednje plošče ne prikaže zelena naprava. Nato s pritiskanjem gumbov +/- prilagodite glasnost sistema in s pritiskanjem gumbov SW +/- glasnost globokotonca. Za poslušanje zvoka televizorja z daljinskim upravljalnikom izberite želeni program.

Nastavitev je dokončana. Uživajte!

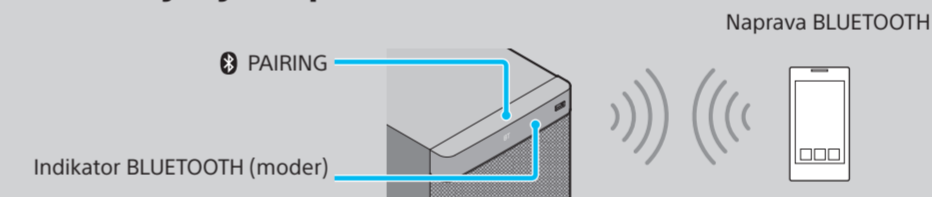
Za več informacij o zvočnih učinkih in drugih funkcijah glejte priložena navodila za uporabo.



Poslušanje glasbe, predvajane prek naprave BLUETOOTH

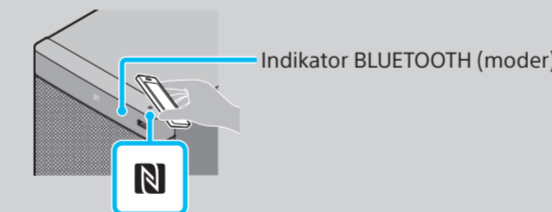
Za podrobnejše informacije o ostalih nastavitvah povezave Bluetooth glejte priložena navodila za uporabo.

Seznanjanje naprave BLUETOOTH



- Oddaljenost med napravo BLUETOOTH in globokotoncem je lahko največ 1 meter.
- Na globokotoncem se dotaknite gumba za seznanjanje PAIRING. Med seznanjanjem prek povezave BLUETOOTH indikator BLUETOOTH (moder) hitro utripa (●●).
- Vključite funkcijo BLUETOOTH na napravi BLUETOOTH in izberite »HT-RT4«.
- Ko je povezava BLUETOOTH vzpostavljena, indikator BLUETOOTH (moder) zasveti (●).
- Na napravi BLUETOOTH zaženite predvajanje.
- Prilagodite glasnost.

Uporaba povezave z enim dotikom (NFC)



- Mobilno napravo pridržite ob oznaki N na globokotoncem, dokler ne zavibrira.
- Ko je povezava BLUETOOTH vzpostavljena, indikator BLUETOOTH (moder) zasveti (●).
- Na mobilni napravi zaženite predvajanje.
 - Združljive mobilne naprave: Mobilne naprave z vgrajeno funkcijo NFC (OS: Android™ 2.3.3 ali novejša različica, razen Android 3.x)
- Prilagodite glasnost.

Sony | Music Center

Namenska aplikacija za ta model je na voljo v trgovinah Google Play™ in App Store. Poiščite »Sony | Music Center« in prenesite brezplačno aplikacijo, s katero boste spoznali še več priročnih funkcij.

Povezava drugih naprav s televizorjem (dodatno na voljo)

Zvok iz drugih naprav je mogoče na sistemu predvajati prek televizorja. Za povezavo drugih naprav s televizorjem preberite televizorju priložena navodila za uporabo.

