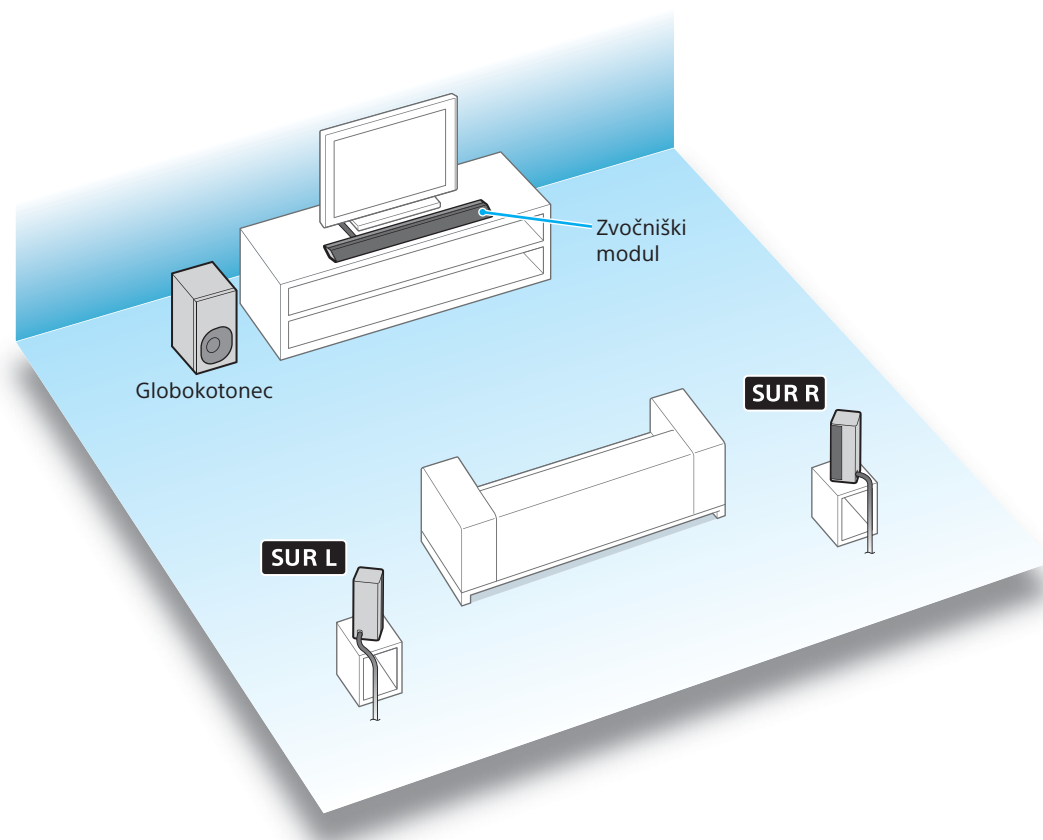
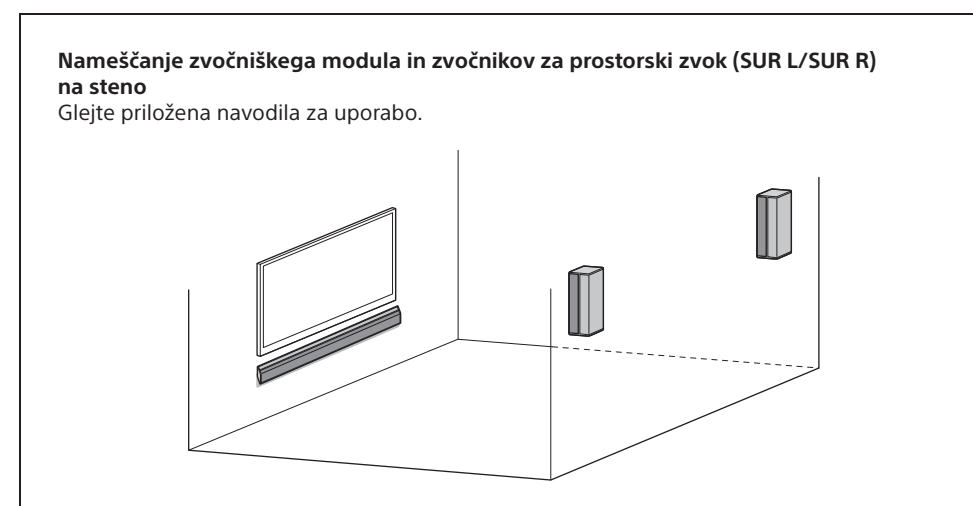


Sistem za domači kino  
Navodila za začetek



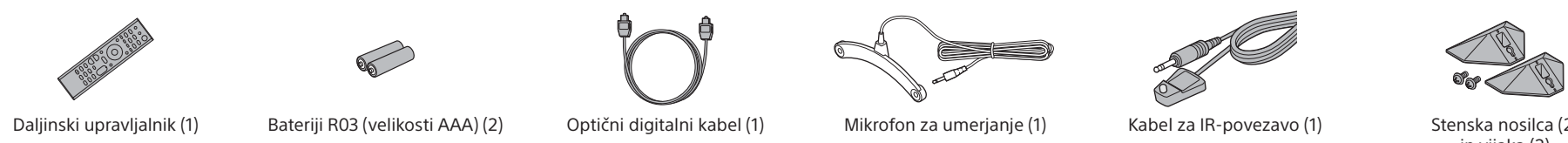
• Na hrbtne strani vsakega zvočnika so oznake. Poiščite oznako »SUR L« (levi) in »SUR R« (desni) ter postavite zvočnika na pravo mesto.



HT-RT5



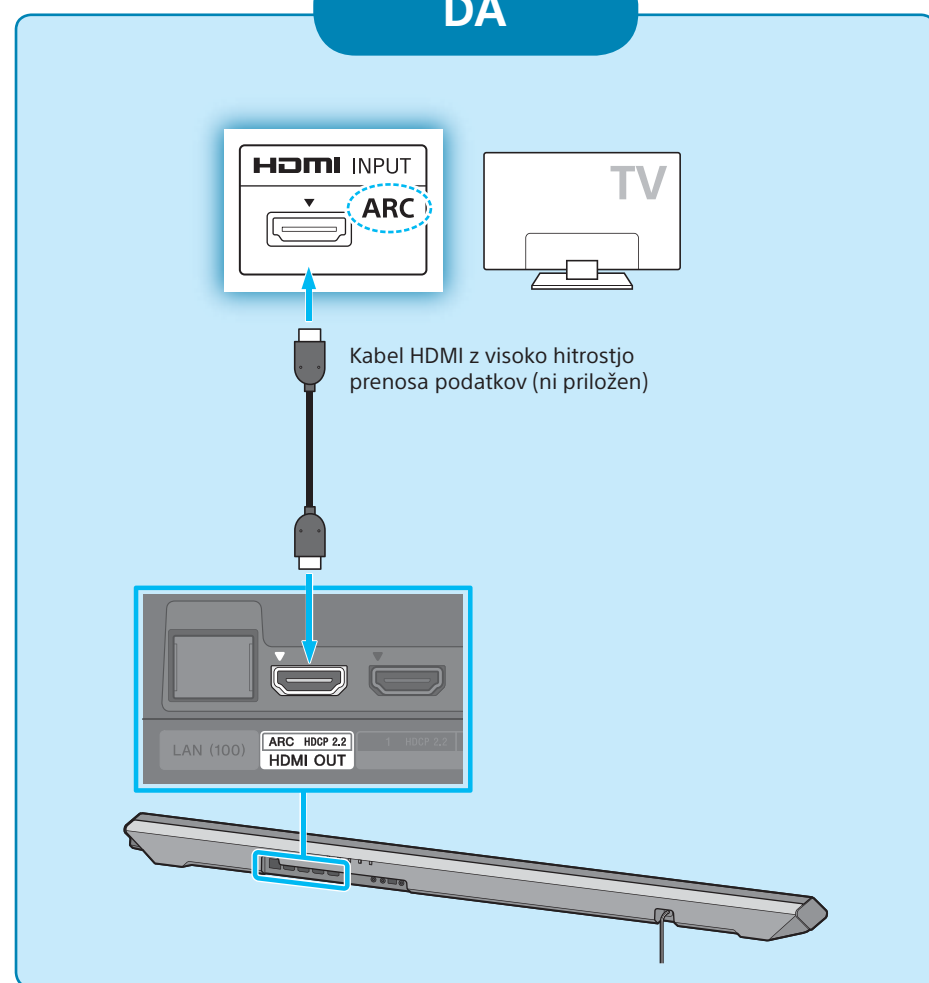
Priložena dodatna oprema



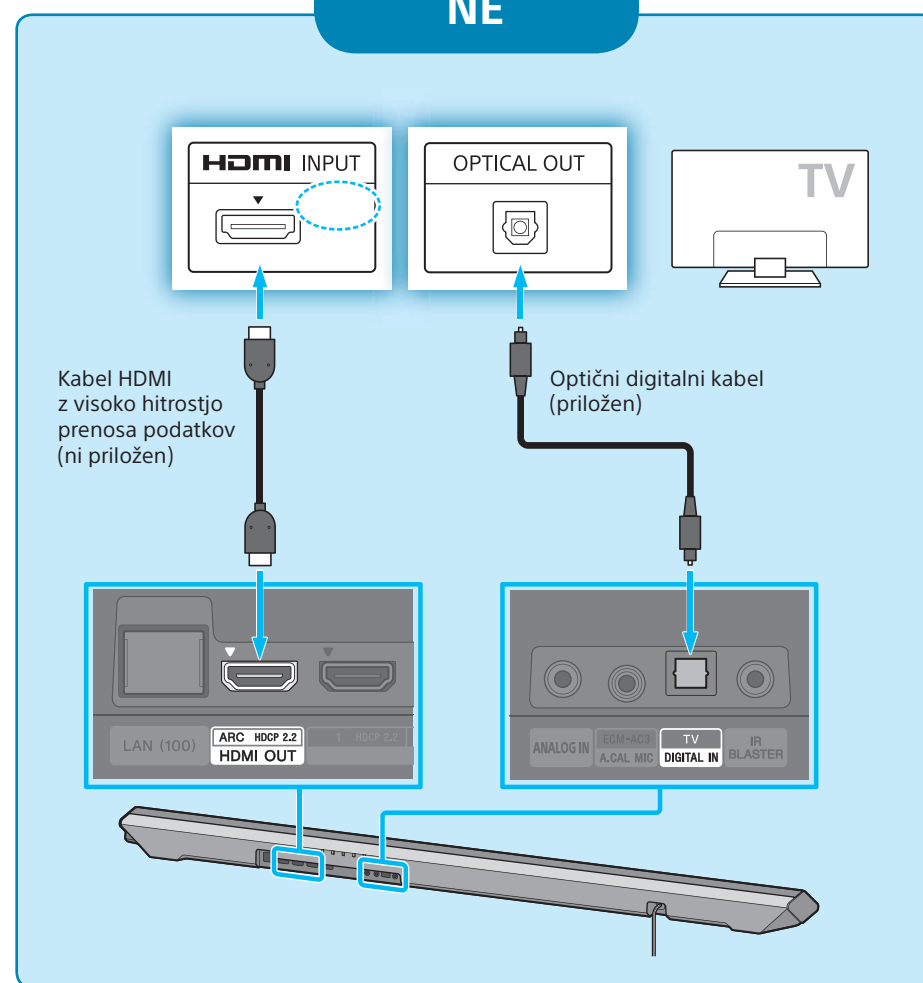
# 1 Povezovanje s televizorjem

Ali ima vhodni priključek HDMI na televizorju oznako »ARC«?

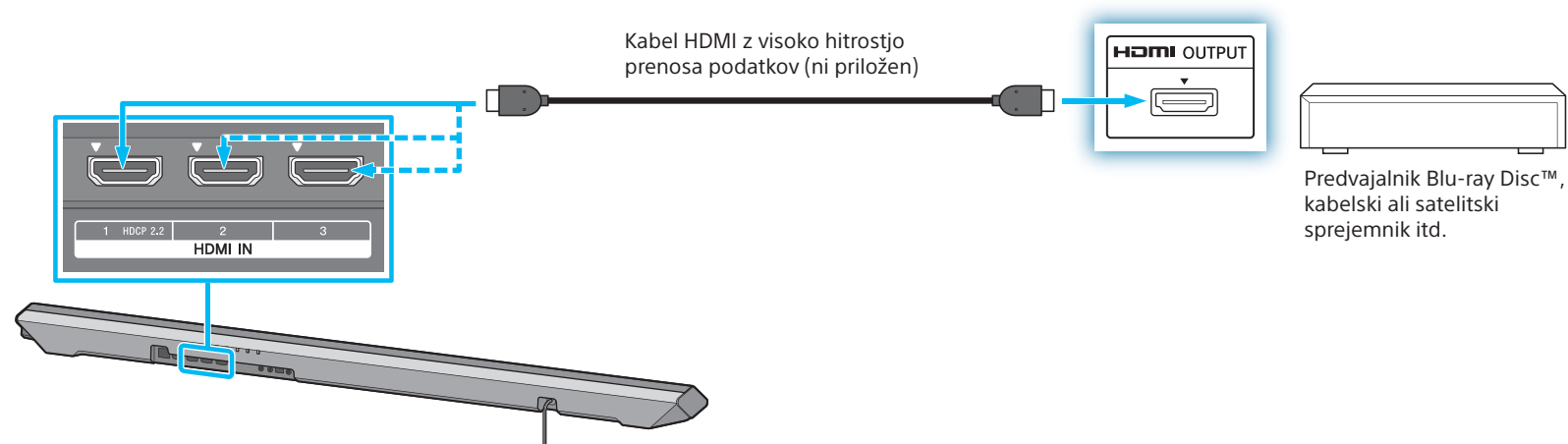
DA



NE

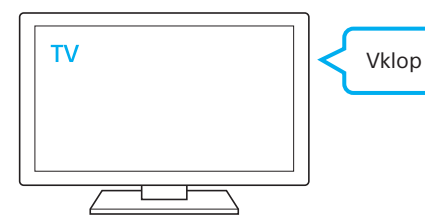


# 2 Povezovanje z drugimi napravami

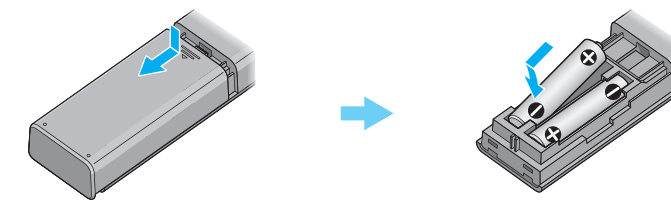


**Namig**  
• Če je na televizor priključena druga naprava, odklopite njen kabel HDMI z visoko hitrostjo prenosa podatkov (ni priložen) iz vtičnice HDMI IN na televizorju in ga priključite v vtičnico HDMI IN na zvočniškem modulu.  
• Če želite predvajati avtorsko zaščitene vsebine 4K, vzpostavite povezavo prek vtičnice HDMI, ki je združljiva s standardom HDCP 2.2. Za več informacij glejte razdelek »Ogled avtorsko zaščitene vsebine 4K« v priloženih navodilih za uporabo.

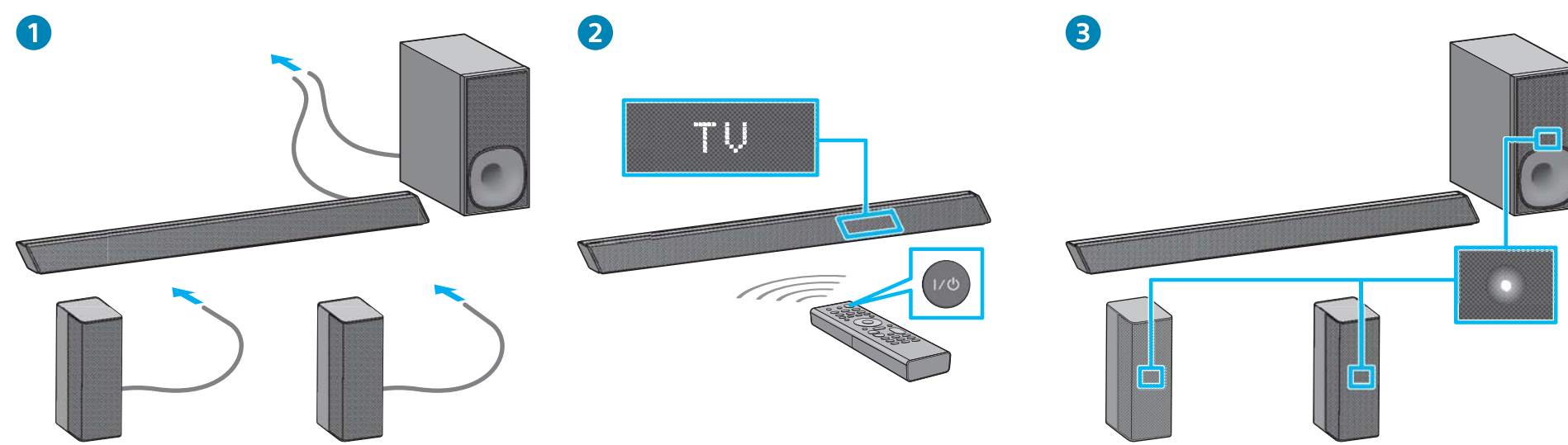
# 3 Vklop televizorja



# 4 Nastavitev daljinskega upravljalnika



# 5 Vklop sistema



- Priključite napajalne kable zvočniškega modula, globokotoneca in zvočnikov za prostorski zvok (SUR L/SUR R).
- Pritisnite gumb I/O (vklop/pripravljenost) na daljinskem upravljalniku. Vklopi se zaslon sprednje plošče.
- Preverite, ali indikator vklopa/stanja pripravljenosti na globokotonecu in zvočnikih za prostorski zvok (SUR L/SUR R) sveti zeleno. Ko indikator vklopa/stanja pripravljenosti globokotoneca in zvočnikov za prostorski zvok (SUR L/SUR R) zasveti zeleno, je brezžična povezava zvočniškega modula, globokotoneca in zvočnikov za prostorski zvok (SUR L/SUR R) vzpostavljena. Če brezžična povezava ni vzpostavljena, indikator vklopa/stanja pripravljenosti zasveti rdeče. V tem primeru brezžični prenos ni aktiviran. Glejte razdelek »Brezžični zvok (globokotonec/zvočniki za prostorski zvok)« v poglavju »Odpravljanje težav« v priloženih navodilih za uporabo.

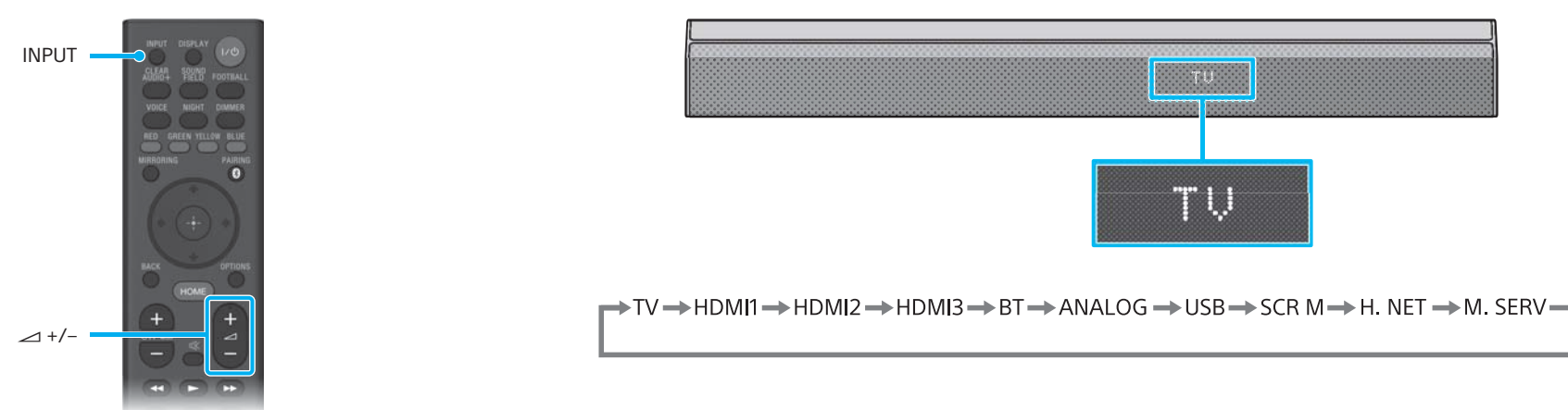
# 6 Preprosta nastavitve



- Mikrofon za umerjanje povežite z vtičnico A.CAL MIC (ECM-AC3) na hrbtnem delu zvočniškega modula. Upoštevajte sliko in mikrofon za umerjanje postavite tja, kjer običajno sedite.
- Pritisnite gumb HOME na daljinskem upravljalniku tega sistema. Prikaže se zaslon [Easy Setup].
- Če se zaslon [Easy Setup] ne prikaže: Z daljinskim upravljalnikom televizorja zamenjajte vhodni vir nastavitve televizorja s tistim za vhodni priključek HDMI, na katerega je priključen sistem.
- Z gumbi  $\leftarrow/\rightarrow/\uparrow/\downarrow$  izberite element in nato pritisnite  $\odot$ , da zaženete preprosto nastavitve.
- Ko se na TV-zaslону prikaže napis [Easy Initial Settings are complete.], izberite [Finish]. Prikaže se osnovni meni.

**Namig**  
• Navodila na TV-zaslónu so prikazana v jeziku, ki ste ga izbrali med nastavitvijo.  
• [Easy Setup] lahko izberete tudi v okviru možnosti [Setup] v osnovnem meniju.

# 7 Predvajanje zvoka



- Pritisnite INPUT, dokler se na zaslonu sprednje plošče ne prikaže zelena naprava. Nato pritisnite  $\leftarrow/\rightarrow$ , da prilagodite glasnost.
- Predvajanje zvoka iz televizorja**
- Z daljinskim upravljalnikom televizorja izberite želeni program. Na zaslonu se bo prikazal izbrani televizijski program, sistem pa bo predvajal njegov zvok. Glasnost prilagodite z gumbom  $\leftarrow/\rightarrow$  na daljinskem upravljalniku sistema.

Nastavitev je dokončana. Uživajte!

Za več informacij o povezavi v omrežje, funkciji NFC in drugih funkcijah glejte priložena navodila za uporabo.



**SongPal**  
Namenska aplikacija za ta model je na voljo v trgovinah Google Play™ in App Store. Poiščite »SongPal« in prenesite brezplačno aplikacijo, da izveste več o njenih uporabnih storitvah.