

## Osebni zvočni sistem

Navodila za uporabo

hear go



\* 4 5 8 9 7 2 2 4 1 \* (2)

4-589-722-41(2) (SL)  
©2016 Sony Corporation  
<http://www.sony.net/>

SRS-HG1



## Vodnik za pomoč (spletni dokument za osebni računalnik/pametni telefon)

Vključuje podrobnosti o enoti, omrežju in načinu povezave BLUETOOTH® z različnimi napravami, načinu predvajanja zvoka z visoko ločljivostjo itd.

[http://rd1.sony.net/help/speaker/srs-hg1/h\\_zz/](http://rd1.sony.net/help/speaker/srs-hg1/h_zz/)

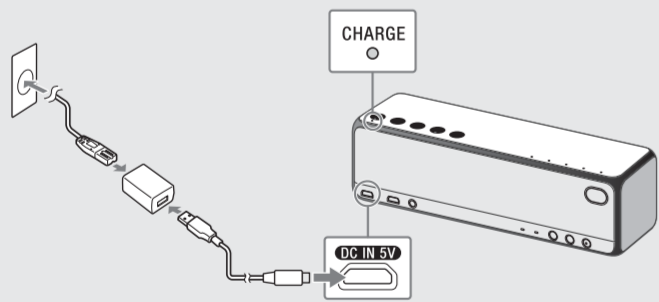


Vsebina Vodnika za pomoč:

- Podrobnosti omrežne povezave Wi-Fi
- Vzpostavitev povezave z aplikacijo SongPal
- Omrežne povezave in načini predvajanja za posamezne računalniške operacijske sisteme
- Povezave BLUETOOTH in načini predvajanja za različne naprave
- Predvajanje datotek z zvočnim zapisom v visoki ločljivosti
- Posodobitve programske opreme
- Povezava z dodatnimi napravami prek omrežja Wi-Fi itd.

## 1. KORAK: Polnjenje baterije

- Če ne napolnite baterije, enote ni mogoče vklopiti.
- Če je raven napoljenosti baterije nizek, se enota ne vklopi takoj, tudi če je povezana s priloženim omrežnim napajalnikom USB. Ko napolnite baterijo, uporabljajte enoto vsaj eno uro.
- Če baterije ne polnite 30 ur po tem, ko izklopite enoto, enota preklopi v način varčevanja z energijo. V tem primeru traja 15–30 sekund, da se enota vklopi, pri zagonu enote prek funkcije NFC pa enota ne bo vzpostavila povezave BLUETOOTH. Z napravo se znova dotaknite oznake N na enoti.



Za polnjenje baterije priključite enoto v električno vtičnico prek omrežnega napajalnika USB in kabla mikro USB.

Za vzpostavitev brezžične povezave nadaljujte z 2. KORAKOM ►

## 2. KORAK: Povezava enote z omrežjem Wi-Fi

Omrežje Wi-Fi omogoča preprosto predvajanje glasbe, shranjene v domačih brezžičnih napravah.



Prek omrežja Wi-Fi lahko predvajate glasbo spletnih storitev za pretakanje glasbe ali glasbo, shranjeno v računalniku ali pametnem telefonu, z visoko kakovostjo zvoka. Poleg tega lahko predvajate glasbo v več prostorih hkrati.

### Izberite enega od spodnjih načinov povezave enote z omrežjem Wi-Fi:

- **Povezava prek aplikacije SongPal**  
Nastavite to enoto prek pametnega telefona/naprave iPhone z nameščeno aplikacijo SongPal.
- **Povezava s funkcijo Wi-Fi Protected Setup™ (WPS)**  
Nastavite to enoto s pritiskom gumba WPS na brezžičnem usmerjevalniku.
- **Povezava prek računalnika**  
Povezavo lahko vzpostavite tudi prek računalnika. Več informacij je na voljo v Vodniku za pomoč.

## Povezava prek aplikacije SongPal

Zahtevane naprave: pametni telefon z operacijskim sistemom Android ali naprava iPhone/iPod touch, brezžični usmerjevalnik

Za konfiguracijo nastavitve povezave Wi-Fi v enoti uporabite pametni telefon z operacijskim sistemom Android ali napravo iPhone z nameščeno aplikacijo SongPal.

Namestite aplikacijo SongPal v pametni telefon ali napravo iPhone. Upoštevajte navodila na zaslonu aplikacije, da povežete enoto z omrežjem Wi-Fi.



Poiščite aplikacijo SongPal v spletni trgovini Google Play™ (Play Store) ali App Store.

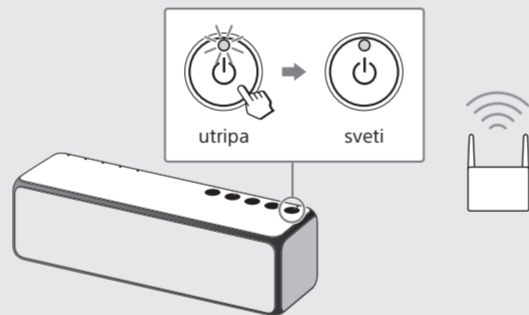
- Povežite pametni telefon ali napravo iPhone z enoto prek povezave BLUETOOTH. Pred vzpostavljanjem povezave nastavite funkcijo BLUETOOTH v pametnem telefonu ali napravi iPhone.
- Nekateri brezžični usmerjevalniki imajo več imen SSID. Enoto in pametni telefon ali napravo iPhone povežite z istim SSID-jem.

Nadaljujte s 3. KORAKOM za predvajanje glasbe ►

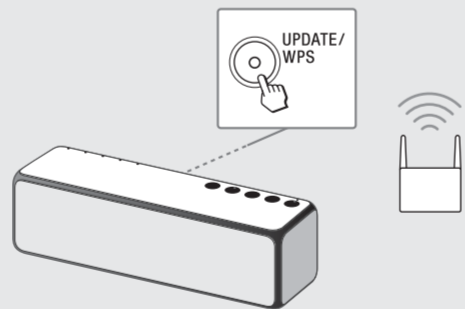
## Povezava s funkcijo Wi-Fi Protected Setup™ (WPS)

Zahtevana naprava: brezžični usmerjevalnik z gumbom Wi-Fi Protected Setup™ (WPS)

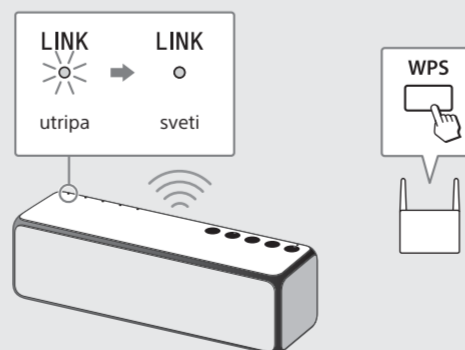
- 1 Postavite enoto v bližino brezžičnega usmerjevalnika in nato pritisnite gumb (vklop/izklop), da jo vklopite. Pred vklopom povežite enoto s priloženim omrežnim napajalnikom USB. Indikator (vklop/izklop) začne utripati. Počakajte, da indikator preneha utripati. To traja okoli 30 sekund.



- 2 Pridržite gumb UPDATE/WPS na enoti, dokler ne zaslišite piska (približno dve sekundi). Med utripanjem indikatorja UPDATE/WPS gumb za WPS ne deluje.



- 3 V roku 90 sekund pritisnite gumb Wi-Fi Protected Setup™ (WPS) na brezžičnem usmerjevalniku.



Odvisno od brezžičnega usmerjevalnika pridržite gumb Wi-Fi Protected Setup (WPS) nekaj sekund. Podrobnosti so v navodilih za uporabo usmerjevalnika. Povezava z omrežjem Wi-Fi je vzpostavljena, ko indikator LINK zasveti oranžno.

Nadaljujte s 3. KORAKOM za predvajanje glasbe ►

## 3. KORAK: Poslušanje glasbe prek omrežja Wi-Fi

Če želite poslušati glasbo prek omrežja Wi-Fi, se za uporabo s pametnim telefonom ali napravo iPhone priporoča aplikacija SongPal.

### Namestitev aplikacije SongPal v pametni telefon/napravo iPhone

Če je aplikacija SongPal že nameščena, preskočite ta postopek. Glejte razdelek »Poslušanje glasbe z enoto«.

- 1 Namestite aplikacijo SongPal v pametni telefon/napravo iPhone. Aplikacijo SongPal poiščite v spletni trgovini Google Play (Play Store) ali App Store.
- 2 Tapnite [SongPal] na zaslonu pametnega telefona/naprave iPhone, da zaženete aplikacijo, in nato upoštevajte navodila na zaslonu.
- 3 Ko se prikaže zaslon na desni, tapnite [h.ear go (SRS-HG1)].



## Poslušanje glasbe z enoto

Zahtevana naprava: pametni telefon z operacijskim sistemom Android ali naprava iPhone/iPod touch

- 1 Če želite predvajati glasbo, shranjeno v pametnem telefonu/napravi iPhone, z aplikacijo SongPal, tapnite zaslon pametnega telefona/naprave iPhone.



- 2 Izberite glasbo, zaženite predvajanje in prilagodite glasnost.

## Predvajanje glasbe prek storitve Google Cast

- 1 Nastavite Google Cast. Če je aplikacija, ki ustreza uporabi s storitvijo Google Cast, že nameščena, nadaljujte z 2. korakom.
  - a.) Dotaknite se možnosti [Settings].
  - b.) Dotaknite se možnosti [Google Cast].
  - c.) Dotaknite se možnosti [Learn how to cast].
  - d.) Preverite, kako uporabljati storitev in katera aplikacija ustreza uporabi s storitvijo Google Cast, ter izberite aplikacijo, ki jo želite namestiti.
- 2 Zaženite nameščeno aplikacijo, ki ustreza uporabi s storitvijo Google Cast.



3. Dotaknite se ikone Cast in nato izberite [h.ear go (SRS-HG1)].



4. Zaženite predvajanje z aplikacijo in prilagodite glasnost.

## Drugi načini

### Drugi načini poslušanja glasbe prek omrežja Wi-Fi

V Vodniku za pomoč je opisano, kako predvajati glasbo na druge načine.



Z aplikacijo Music lahko poslušate glasbo, shranjeno v napravi Xperia, z brezplačno programsko opremo MediaGo pa glasbo, shranjeno v računalniku.

## SongPal Link

Poslušajte priljubljeno glasbo z različnimi slogi na podlagi kombinacij brezžičnih zvočnikov.



**Wireless Multi-room**

Napolnite sobo z glasbo, predvajano hkrati prek več zvočnikov.



**Wireless Surround**

Uživajte v izboljšanjem prostorskem zvoku z dodatno Sonyjevo zvočno palico (ni priložena).\*  
\* Podatki o združljivosti Sonyjeve zvočne palice ali sprejemnika AV so na voljo na tem spletnem naslovu: <http://sony.net/nasite/>



**Wireless Stereo**

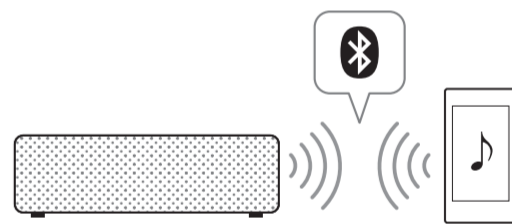
Seznamite zvočnika in predvajajte bogatejši stereo zvok.

Funkciji Wireless Stereo in Wireless Surround sta na voljo s posodobitvijo programske opreme enote. Več informacij o posodobitvah je na voljo v Vodniku za pomoč.

Več informacij o spodnjih povezavah in načinih predvajanja ter druge informacije so na voljo v Vodniku za pomoč.

## BLUETOOTH

Glasbo lahko poslušate s pomočjo naprave s povezavo BLUETOOTH ali prek brezžične povezave. Pred uporabo funkcije BLUETOOTH izvedite postopek seznanjanja, da registrirate napravo BLUETOOTH.



## Priključene komponente

Poslušate lahko glasbo iz računalnika ali pametnega telefona tako, da priključite računalnik (ali pametni telefon) v vrata USB na tej enoti. Poslušate lahko tudi glasbo iz prenosnega predvajalnika glasbe tako, da povežete predvajalnik s priključkom AUDIO IN na tej enoti.

