



Avdio sistem Bluetooth®

SL

Navodila za namestitev/priključitev

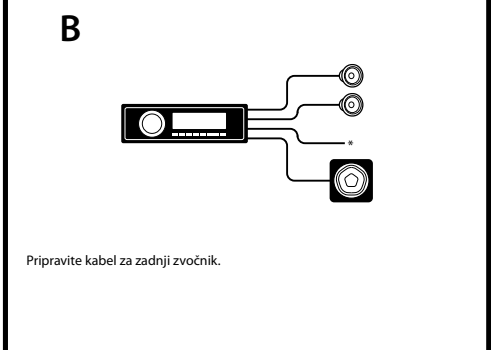
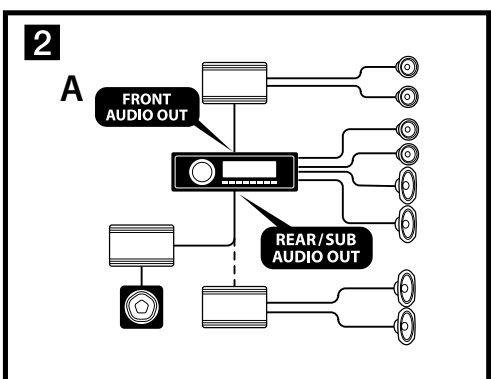
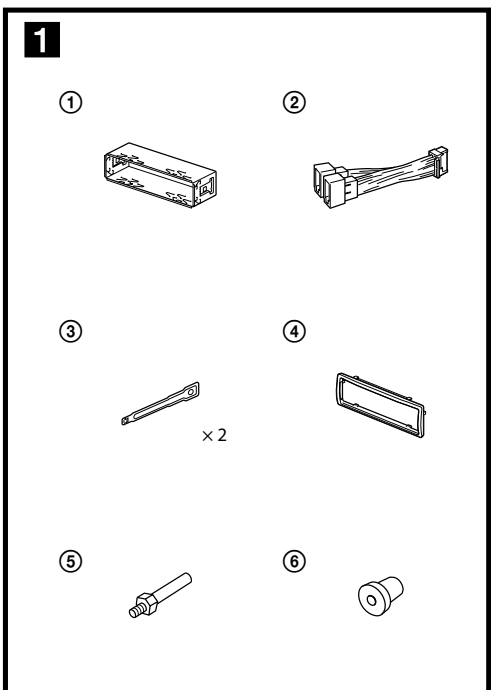
SL

MEX-N4000BT

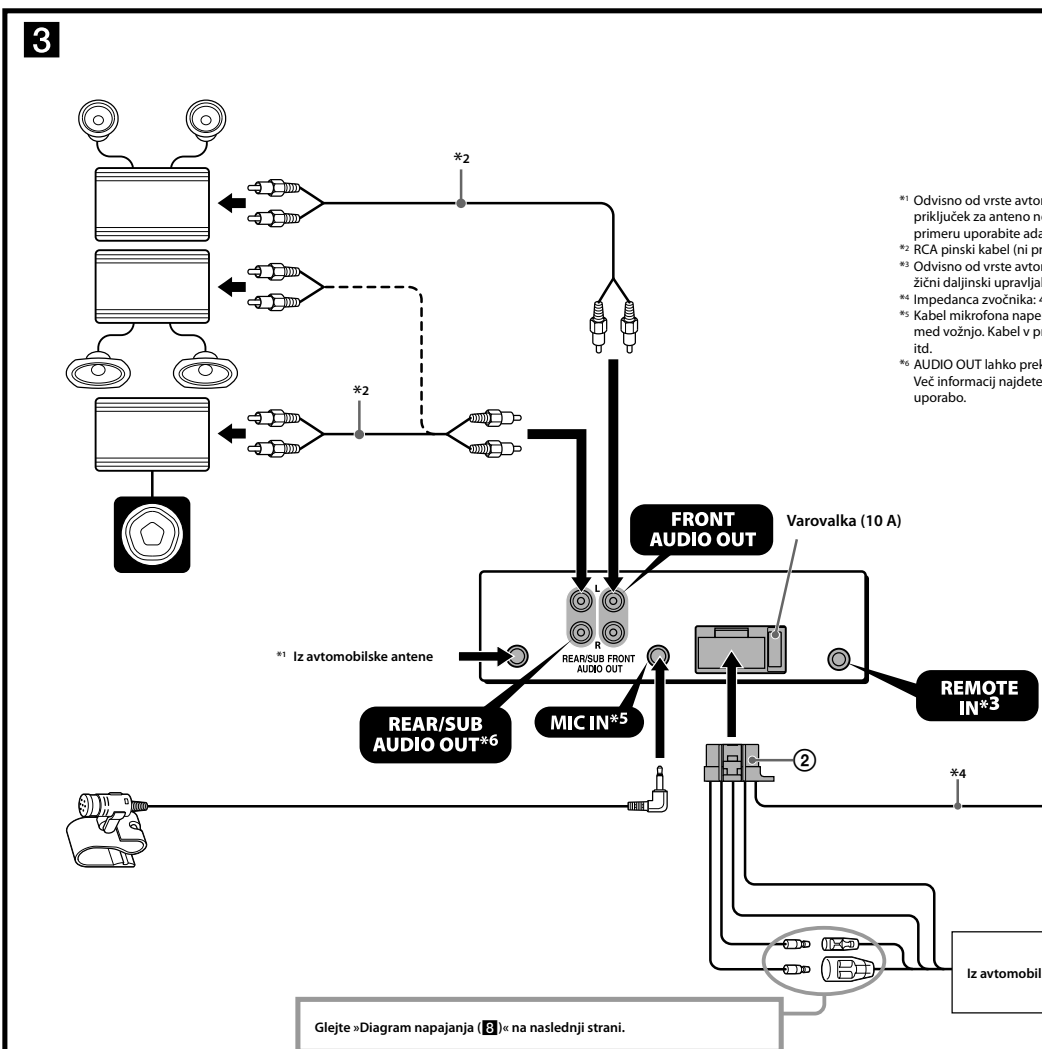


* 4 4 8 0 6 5 6 1 1 * (1)

©2013 Sony Corporation



Prpravite kabel za zadnji zvočnik.



- *1 Odvisno od vrste avtomobila se lahko zgodi, da priključek za anteno ne bo ustrežal anteni. V tem primeru uporabite adapter (ni priložen).
- *2 RCA pinki kabel (ni priložen)
- *3 Odvisno od vrste avtomobila uporabite adapter za žični daljinski upravljalnik (ni priložen).
- *4 Impedanca zvočnika: 4 do 8 ohmov x 4
- *5 Kabel mikrofona napeljite tako, da vas ne bo motil med vožnjo. Kabel v predelu nog pritrдите s sponko itd.
- *6 AUDIO OUT lahko preklapljate med SUB in REAR. Več informacij najdete v priloženih navodilih za uporabo.

1	+	Zadnji desni zvočnik	5	+	Sprednji levi zvočnik
Vijoličast	-	Zadnji desni zvočnik	6	-	Sprednji levi zvočnik
	+	Sprednji desni zvočnik	7	+	Zadnji levi zvočnik
Siv	-	Sprednji desni zvočnik	8	-	Zadnji levi zvočnik

Na položajih z negativno polarnostjo 2, 4, 6 in 8 se nahajajo črtni kablji.

4	Rumen	Neprekinjeno napajanje	7	Rdeč	Napajanje ob vžigu
5	Moder	Nadzor napajanja antene/ojačevalnika (REM OUT)	8	Črn	Ozemljitev

Položaji 1, 2, 3 in 6 niso opremljeni s pini.

Oprema na slikah (ni priložena)



Opozorila

Enoto namestite v armaturno ploščo avtomobila, ker se lahko zadnji del enote med delovanjem segreje.

- Ta enota je zasnovana samo za negativno ozemljitev 12 V izmenična napetost.
- Priključni kablji ne smejo biti nameščeni pod vijake ali pod gibljive dele.
- Pred priključitvijo izklopite avtomobil in se tako izognite morebitnim kratkim stikom.
- Napajalni kabel (2) najprej priključite na enoto in zvočnike ter šele potem na električno napajanje.
- Vse ozemljene kable priključite na skupno ozemljitveno točko.
- Vse ne zaščitene kable ustrezno zaščitite.

- **Opombe o napajalnem kablu (rumen)**
- Pri priključitvi enote v kombinaciji z drugimi stereo komponentami mora biti jakost toka avtomobila, na katerega je priključena enota, višja od vsota jakosti toka vseh komponent.
- Če posamezne jakosti toka niso dovolj visoke, enoto priključite neposredno na baterijo.

Posamezni deli (1)

- Številke na seznamu ustrezajo številkam v navodilih za uporabo.
- Konzola (1) in zaščita (2) sta bili na enoto nameščeni pred dostavo. Pred namestitvijo enote sprostite ključ (3) in odstranite konzolo (1) iz enote. Več informacij najdete pod »Odstranitev konzole (1)« na naslednji strani.
- Ključ za sprostitve (3) shranite za morebitno kasnejšo uporabo, ker jih boste potrebovali tudi pri odstranitvi enote iz avtomobila.

Pozor
S konzolo (1) ravajte previdno in pazite, da si ne poškodujete prstov.

Primer priključitve (2)

Preprosta priključitev nizkotonskega zvočnika (2-B)
Nizkotonski zvočnik lahko uporabljate brez ojačevalnika, ko je priključen na priključek za zadnji zvočnik.

- * Pri tej priključitvi ne uporabite navadnega zvočnika.
- Opombe
- Pred priključitvijo ojačevalnika izvedite ozemljitev (2-A).
- Alarm se bo sprožil samo pri uporabi ojačevalnika (2-A).
- Priključite 4 do 8 ohmski nizkotonski zvočnik. Na drugi priključek za zadnji zvočnik ne priključite nobenega zvočnika (2-B).

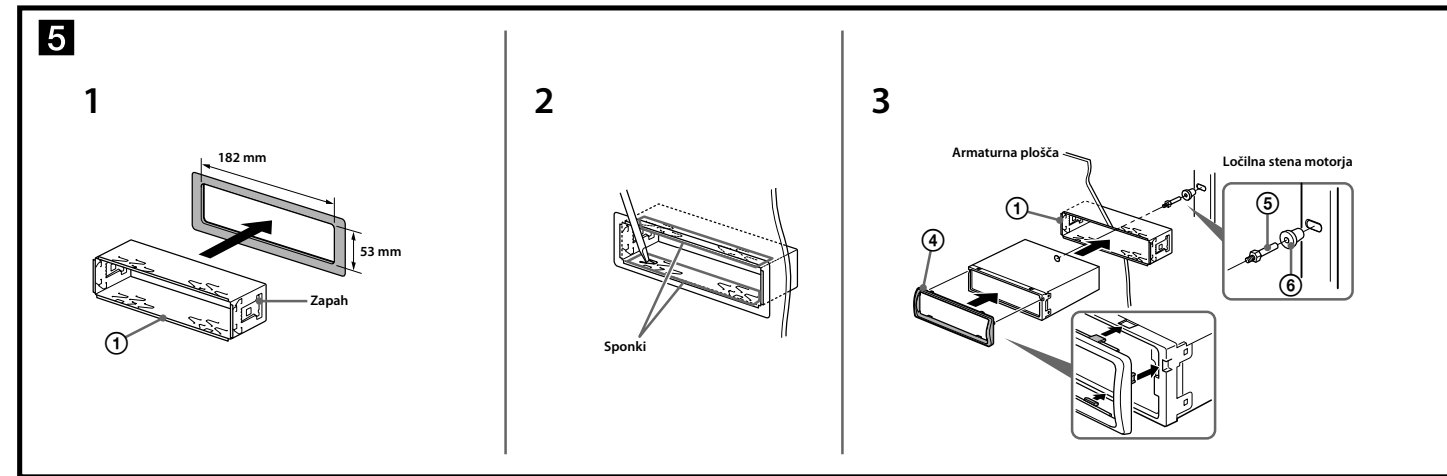
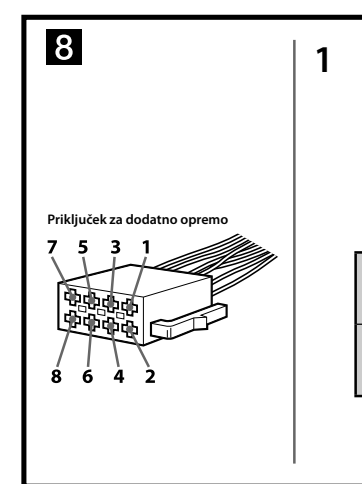
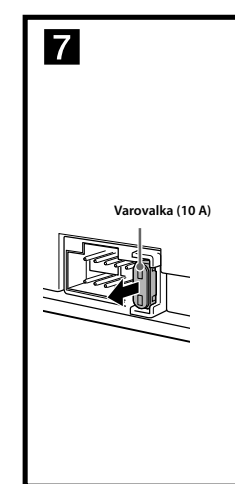
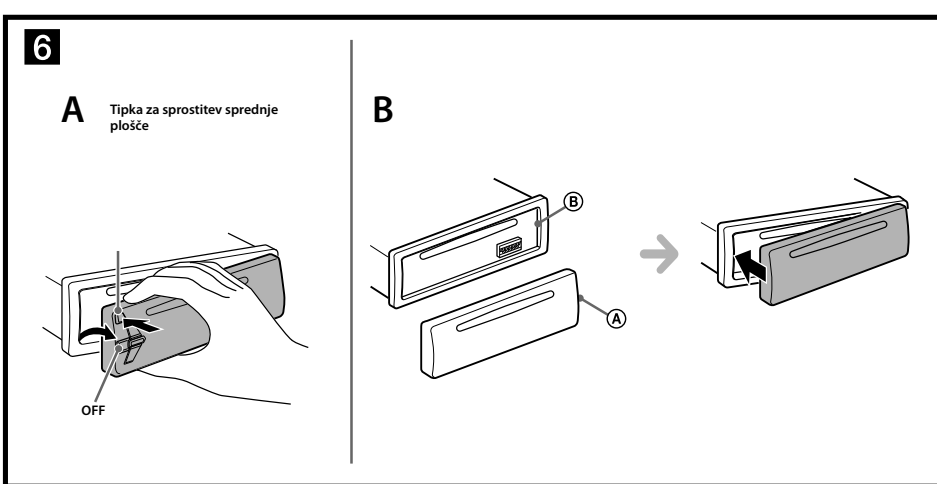
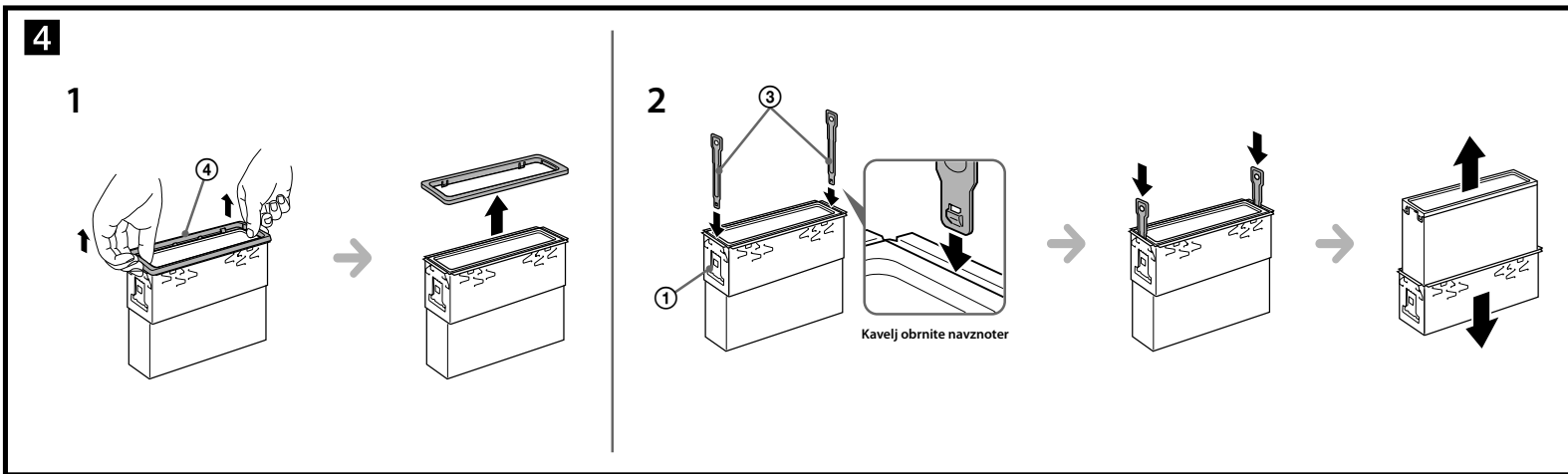
Diagram priključitve (3)

Opozorilo
Če uporabljate anteno brez releja, lahko pri priključitvi te enote s priloženim priključnim kablom (2) poškoduje anteno.

- Opombe o nadzornem in napajalnem kablu
- Pri vklopi enote preko povezave REM OUT (modro/beli kabel) posreduje enosmerno napetost +12 V.
- Pri uporabi dodatnega ojačevalnika povežite REM OUT (modro/beli kabel) ali povežite za dodatno opremo na priključek AMP/REMOTE IN.
- Če ima vaš avtomobil vgrajeno FM/MW/LW anteno na zadnjem ali stranskem delu, povežite REM OUT (modro/beli kabel) ali povežite za dodatno opremo (rdeči kabel) priključite na priključek antene. Za več informacij o tem se obrnite na vašega prodajalca.
- Skupaj s to enoto ne morete uporabljati antene brez releja.

Povezava za ohranjanje spomina
Če priključite rumeni napajalni kabel, se bo spominsko vezje napajalo tudi v primeru, če je stikalo za vžig nastavljeno na izklop.

- Opombe o priključitvi zvočnikov
- Pred priključitvijo zvočnikov izklopite enoto.
- Uporabite zvočnike z impedanco 4 do 8 ohmov in z zadostno kapaciteto za uravnavanje moči, tako da ne more priti do poškodb.
- Priključki zvočnikov ne smejo biti v stiku s lasišo avtomobila in bodite pozorni, da pomotoma priključek levega zvočnika ne povežete s priključkom desnega zvočnika.
- Ozemljitev te enote ne priključite na negativni (-) priključek zvočnika. Zvočnikov ne priključite vzporedno.
- Priključite samo pasivne zvočnike. Priključitev aktivnih zvočnikov (iz vgrajenim ojačevalnikom) na priključke za zvočnike lahko povzroči poškodbe enote.
- Da bi se izognili motnjam v delovanju ne uporabljajte priključnih kablov zvočnikov, ki so že vgrajeni v vašem avtomobilu, če imajo zvočniki skupni negativni (-) priključek za levi in desni zvočnik.
- Kablov zvočnikov enote ne povezujte med seboj.



Varnostna opozorila

- Previdno izberite mesto za namestitev, tako da vas enota ne bo motila pri vožnji.
- Enote ne namestite na mestih, ki so izpostavljeni prahu, umazaniji, prekomernim tresljajem ali visokim temperaturam (neposredna sončna svetloba ali toplotni viri).
- Za varno namestitev uporabite samo priloženo opremo za nameščanje.

Namestitev pod pravilnim kotom
Enoto namestite pod kotom, ki je manjši od 45°.

Odstranitev zaščite in konzole (4)

Pred namestitvijo enote odstranite zaščito (1) in konzolo (1).

- 1 Odstranitev zaščite (4).**
Pritisnite na oba robova zaščite (1) in jo izvlcite.
- 2 Odstranitev konzole (1).**
Oba ključa (3) hkrati vstavite med enoto in konzolo (1), dokler ne zaslišite klika.
Konzolo (1) potisnite navzdol in enoto navzgor ter jo ločite.

Primer namestitve (5)

Namestitev v armaturno

Opombe

- Pred namestitvijo se pripravite, ali sta kavja na obeh straneh konzole (1) upognjena navznoter za 2 mm. Če so zaponke ravne ali upognjene navzven, enote ni mogoče namestiti pravilno in lahko pride ven (8-1).
- Po potrebi za boljše namestitev kavja upognite navzven (8-2).
- Preverite, ali so 4 zaponke na zaščiti (1) pravilno nameščene v reže na enoti (8-3).

Namestitev in odstranitev sprednje plošče (6)

Pred namestitvijo enote odstranite sprednjo ploščo.

6-A Odstranitev
Pred odstranitvijo sprednje plošče pritisnite in držite tipko

OFF. Pritisnite tipko za sprostitve sprednje plošče in izvlcite ploščo.

6-B Namestitev

Del (4) na sprednji plošči poravnajte z delom (6) na enoti (kot je prikazano na sliki) in levi del potisnite v položaj, dokler ne zasloči.

Opozorilo, če vžig vašega avtomobila nima na voljo položaja za dodatno opremo (ACC)

Nastavite funkcijo za samodejni izklop enote. Podrobnosti o tem najdete v priloženih navodilih za uporabo.

Enota se bo samodejno popolnoma izklopila ob prednastavljenem času, tako da se akumulator avtomobila ne prazni.

Če ne nastavite funkcije samodejnega izklopa, morate pri vsakem izklopu vžiga pritisniti in držati tipko OFF, dokler se ne izklopi prikaz.

Zamenjava varovalke (7)

Pri zamenjavi varovalke se pripravite, ali ste uporabili varovalko s istim amperskim številom, kot je označeno na stari varovalki. Če varovalka pregori, preverite povezave in jo nato zamenjajte. Če po zamenjavi vnovič pregori, je prišlo do motnje v delovanju naprave. V tem primeru se posvetujte s pooblaščenim servisierjem opreme Sony.

Priključitev zunanje opreme (8)

Priključek za priključitev zunanje opreme se lahko razlikuje od avtomobila do avtomobila. V vašem avtomobilu preverite diagram za priključitev zunanje opreme in pravilno izvedite priključitev. Na voljo so trije osnovni tipi (8-1, 8-2, 8-3). Lahko se zgodi, da boste morali zamenjati položaj rdečega in rumenega napajalnega kabla enote.

Po prilagoditvi priključitve in pravilni zamenjavi kablov, enoto priključite na vir napajanja v avtomobilu. V primeru vprašanj ali težav pri namestitvi enote se posvetujte s prodajalcem avtomobila.