

Predvajalnik zvoka iz različnih medijev

# Kratka navodila za postavitev in uporabo

## Poslušanje glasbe prek brezžičnega omrežja

MAP-S1

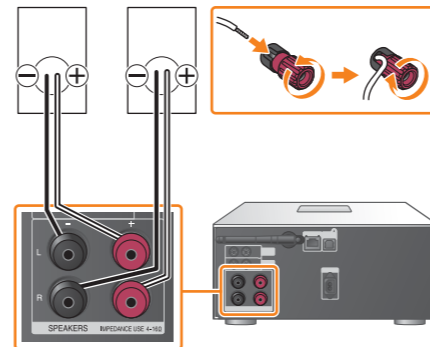


©2014 Sony Corporation

## Najprej pripravite enoto in daljinski upravljalnik

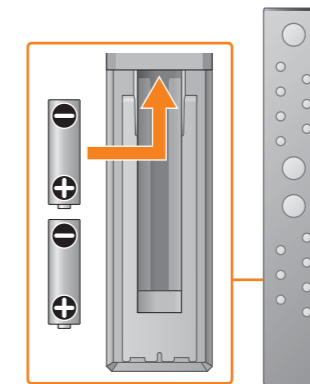
### Priključitev zvočnikov

Priključite zvočnike v ustrezne konektorje SPEAKERS L/R (levo/desno) na zadnji strani enote. Desni kabel zvočnika trdno priključite v priključek R, levi kabel zvočnika pa v priključek L.



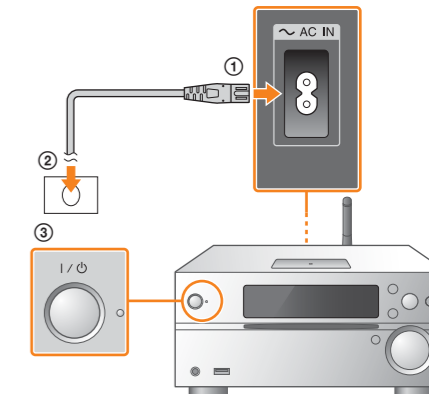
### Vstavljanje baterij

Vstavite obe priloženi bateriji R03 (velikost AAA), najprej s stranjo ●, da se poli baterij ujemajo, kot prikazuje spodnja slika.



### Vklop enote

- 1 Priključite napajalni kabel (priložen) na zadnji strani enote.
- 2 Priključite napajalni kabel v električno vtičnico.
- 3 Pritisnite I/O, da vklopite enoto.



V teh kratkih navodilih za namestitvev je opisano, kako vzpostavite povezavo z aplikacijo SongPal\* in poslušate glasbo prek brezžičnega omrežja z napravo Xperia™/iPhone.

### Xperia

Poslušanje glasbe v napravi Xperia  
▶ Glejte to stran.

### iPhone

Poslušanje glasbe v napravi iPhone  
▶ Glejte hrbtno stran.

\* SongPal je aplikacija za upravljanje različnih zvočnih naprav Sony prek pametnega telefona/iPhona.

## Xperia

### Vzpostavljajte povezavo z brezžičnim omrežjem z aplikacijo SongPal

1

Preverite, ali je naprava Xperia povezana v brezžično omrežje.

2

SSID in geslo usmerjevalnika zapišite v spodnja prosta mesta.

SSID:

Geslo:

Podrobnosti so na voljo v navodilih za uporabo usmerjevalnika.

3

Aplikacijo SongPal namestite v napravo Xperia in jo zaženite.

Aplikacijo »SongPal« poiščite v trgovini Google Play™.



Ko zaženete aplikacijo SongPal, sledite navodilom.

3

Sledite navodilom aplikacije, da vzpostavite povezavo BLUETOOTH med enoto in Xperio. Z Xperio se dotaknite oznake N na enoti.

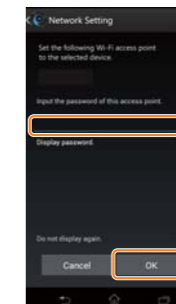


Če Xperia ne podpira funkcije NFC, preberite poglavje »Kdaj funkcija NFC ni na voljo v napravi Xperia«.

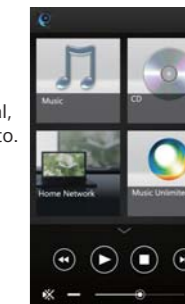
4

Sledite navodilom aplikacije, da nastavite povezavo Wi-Fi.

Vnesite geslo, ki ste ga zapisali v 1. koraku, nato tapnite [OK] (V redu).



Ko je povezava Wi-Fi vzpostavljena, se prikaže začetni zaslon aplikacije SongPal. Zaprite aplikacijo SongPal, nato znova zaženite enoto.



Zasnova aplikacije se lahko spremeni brez obvestila.

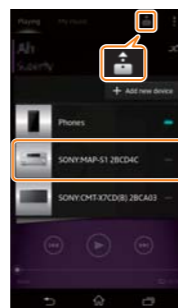
5

Zaženite predvajanje glasbe.

- 1 Zaženite (aplikacija [WALKMAN®])\* v napravi Xperia.



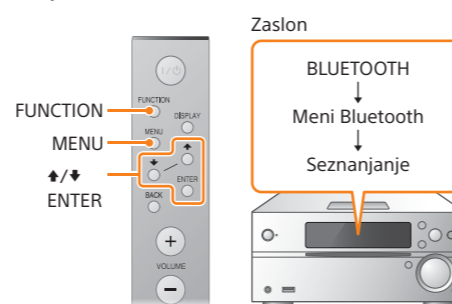
- 2 Tapnite [SONY:MAP-S1], nato zaženite predvajanje.



Med predvajanjem se na zaslonu prikaže »HOME NETWORK«.

### Če funkcija NFC ni na voljo v napravi Xperia

Enoto preklopite v način seznanjanja z daljinskim upravljalnikom. Na zaslonu sprejemnika se prikaže stanje enote.

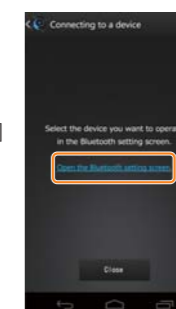


- 1 Pritisnite FUNCTION za izbiro funkcije »BLUETOOTH«.
- 2 Pritisnite MENU.
- 3 Pritisnite ▲/▼, da izberete »Bluetooth Menu«, nato pritisnite ENTER.
- 4 Pritisnite ▲/▼, da izberete »Pairing«, nato pritisnite ENTER.
- 5 Pritisnite ▲/▼, da izberete »Ok«, nato pritisnite ENTER.

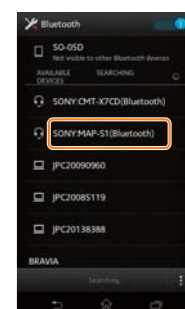
Ko na zaslonu začne utripati »Pairing«, se v enoti vklopi način seznanjanja.

Vzpostavite povezavo BLUETOOTH z napravo Xperia.

- 1 Tapnite [Open the Bluetooth setting screen] (Odpri zaslon za nastavev povezave Bluetooth).



- 2 Tapnite [SONY:MAP-S1(Bluetooth)].



Nadaljujte s 4. korakom.

\* Vaš pametni telefon Xperia morda nima nameščene aplikacije [WALKMAN®]. V tem primeru te funkcije ne morete uporabiti.

## Vzpostavljajte povezavo z brezžičnim omrežjem z aplikacijo SongPal

1

Preverite, ali je naprava iPhone povezana v brezžično omrežje.

SSID in geslo usmerjevalnika zapišite v spodnja prosta mesta.

SSID:

Geslo:

Podrobnosti so na voljo v navodilih za uporabo usmerjevalnika.

2

Aplikacijo SongPal namestite v iPhone in jo zaženite.

Aplikacijo »SongPal« poiščite v trgovini App Store.



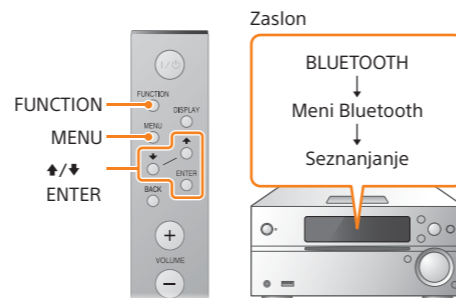
Ko zaženete aplikacijo SongPal, sledite navodilom.



3

Enoto preklopite v način za seznanjanje.

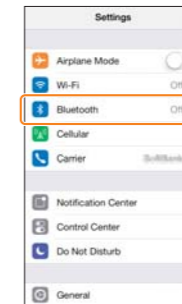
Enoto preklopite v način seznanjanja z daljinskim upravljalnikom. Na zaslonu sprejemnika se prikaže stanje enote.



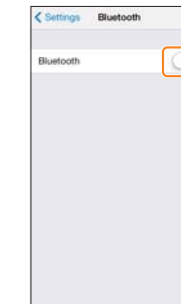
4

Vzpostavite povezavo BLUETOOTH z napravo iPhone.

1 Tapnite [Settings] (Nastavitve) → [Bluetooth].



2 Vkllopite BLUETOOTH.



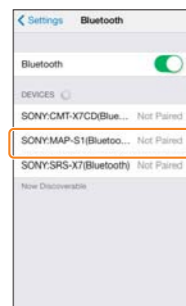
- 1 Pritisnite FUNCTION za izbiro funkcije »BLUETOOTH«.
- 2 Pritisnite MENU.
- 3 Pritisnite  $\blacktriangle/\blacktriangledown$ , da izberete »Bluetooth Menu«, nato pritisnite ENTER.
- 4 Pritisnite  $\blacktriangle/\blacktriangledown$ , da izberete »Pairing«, nato pritisnite ENTER.
- 5 Pritisnite  $\blacktriangle/\blacktriangledown$ , da izberete »Ok«, nato pritisnite ENTER.

Ko na zaslonu začne utripati »Pairing«, se v enoti vklopi način seznanjanja.

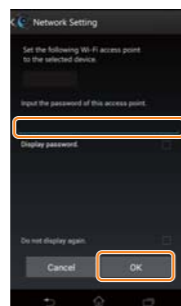
5

Sledite navodilom aplikacije, da nastavite povezavo Wi-Fi.

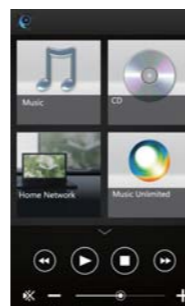
3 Tapnite [SONY:MAP-S1(Bluetooth)].



Vnesite geslo, ki ste ga zapisali v 1. koraku, nato tapnite [OK] (V redu).



Ko je povezava Wi-Fi vzpostavljena, se prikaže začetni zaslon aplikacije SongPal. Zaprite aplikacijo SongPal, nato znova zaženite enoto.



Zasnova aplikacije se lahko spremeni brez obvestila.

6

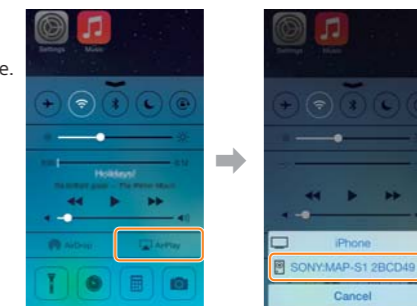
Zaženite predvajanje glasbe.

1 Povlecite s prstom od spodnjega dela zaslona proti vrhu, da se prikaže nadzorno središče.



2 Tapnite [AirPlay], izberite [SONY:MAP-S1], nato zaženite predvajanje.

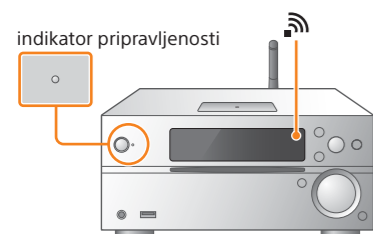
Med predvajanjem se na zaslonu prikaže »AirPlay«.



## Vzpostavitev brezžične povezave prek brezžičnega usmerjevalnika LAN z gumbom WPS

1

Preverite, ali je omrežni kabel (LAN) (ni priložen) izklopljen iz enote in nato vključite enoto.



Indikator stanja pripravljenosti zasveti rumeno-zeleno in začne utripati na zaslonu.

2

Preklopite enoto v način WPS.

- 1 Pritisnite MENU.
- 2 Pritisnite  $\blacktriangle/\blacktriangledown$ , da izberete »Network Menu«, nato pritisnite ENTER.
- 3 Pritisnite  $\blacktriangle/\blacktriangledown$ , da izberete »WPS«, nato pritisnite ENTER.
- 4 Ko se na zaslonu izpiše »Ok«, pritisnite ENTER.

Na zaslonu utripa »WPS«.

3

Pritisnite in vsaj 3 sekunde držite gumb WPS\*.



Po nekaj desetsekundnem utripanju izpiša »WPS« na zaslonu prične utripati »Connect«.

Ko je povezava vzpostavljena, zasveti . \* Več informacij je na voljo v navodilih za upravljanje brezžičnega usmerjevalnika LAN.

Povezavo Wi-Fi lahko vzpostavite tudi z osebnim računalnikom ali pa uporabite omrežni kabel. Podrobnosti so na voljo v navodilih za uporabo.

## O aplikaciji »SongPal«

### Zvočne nastavitve

Zvok lahko enostavno prilagodite.

### Glasbena storitev

Uživajte lahko v različnih glasbenih storitvah.

### Upravljanje naprav v domačem omrežju

Prek omrežja lahko predvajate glasbo, shranjeno v osebem računalniku ali strežniku DLNA.

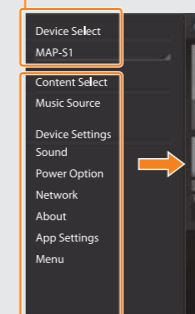
### Funkcije CD-ja, vstavljenega v enoto, ali naprave, povezane prek priključka USB

Sistem omogoča predvajanje CD-ja, vstavljenega v enoto, ali glasbe v napravi, priključeni v konektor USB.

Kaj lahko upravljate z aplikacijo »SongPal«, je odvisno od priključene naprave. Tehnični podatki in zasnova aplikacije se lahko spremenijo brez obvestila.

### Device Select (izbira naprave)

Izberite napravo, združljivo z aplikacijo »SongPal«.

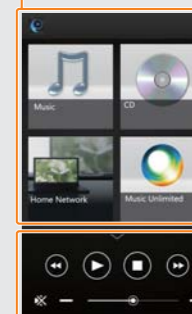


### Nastavitve povezane naprave

Prikazane so različne zvočne/omrežne nastavitve. Ta meni lahko prikažete na katerem koli zaslonu, tako da povlecete v desno.

### Začetni zaslon

Prikazane so možnosti izbrane naprave, glasbenih storitev in aplikacij, nameščenih v pametnem telefonu/napravi iPhone.



### Mini predvajalnik

Upravljalnik izbrane funkcije.