

SONY

STR-DH830/STR-DH730

Kratka navodila za namestitev

4-408-154-11(2) (SI)

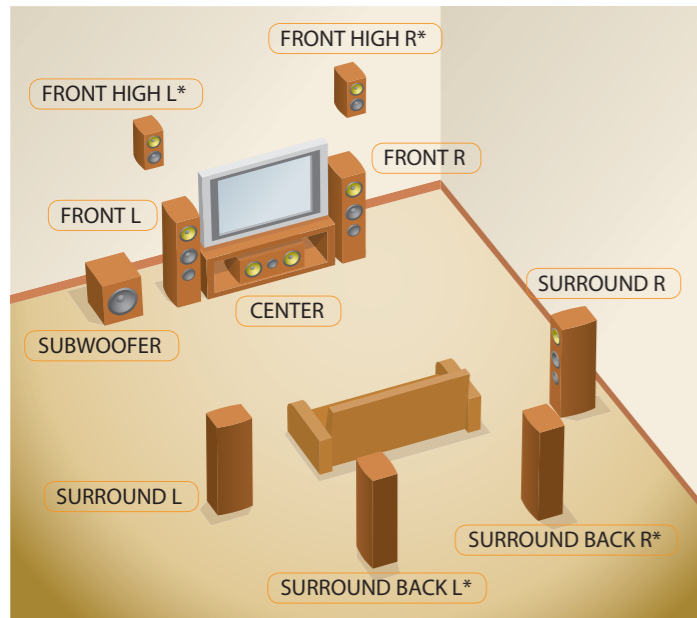


Podrobnosti najdete v navodilih za uporabo.

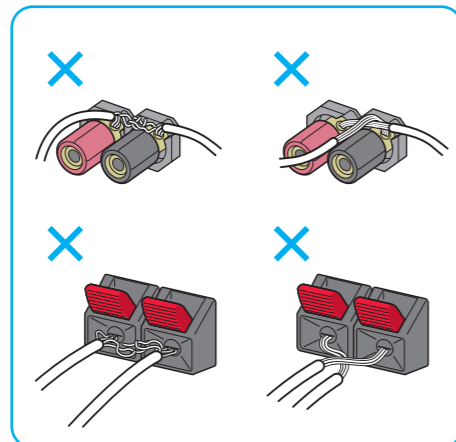
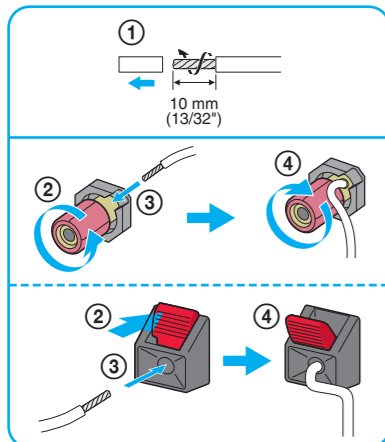
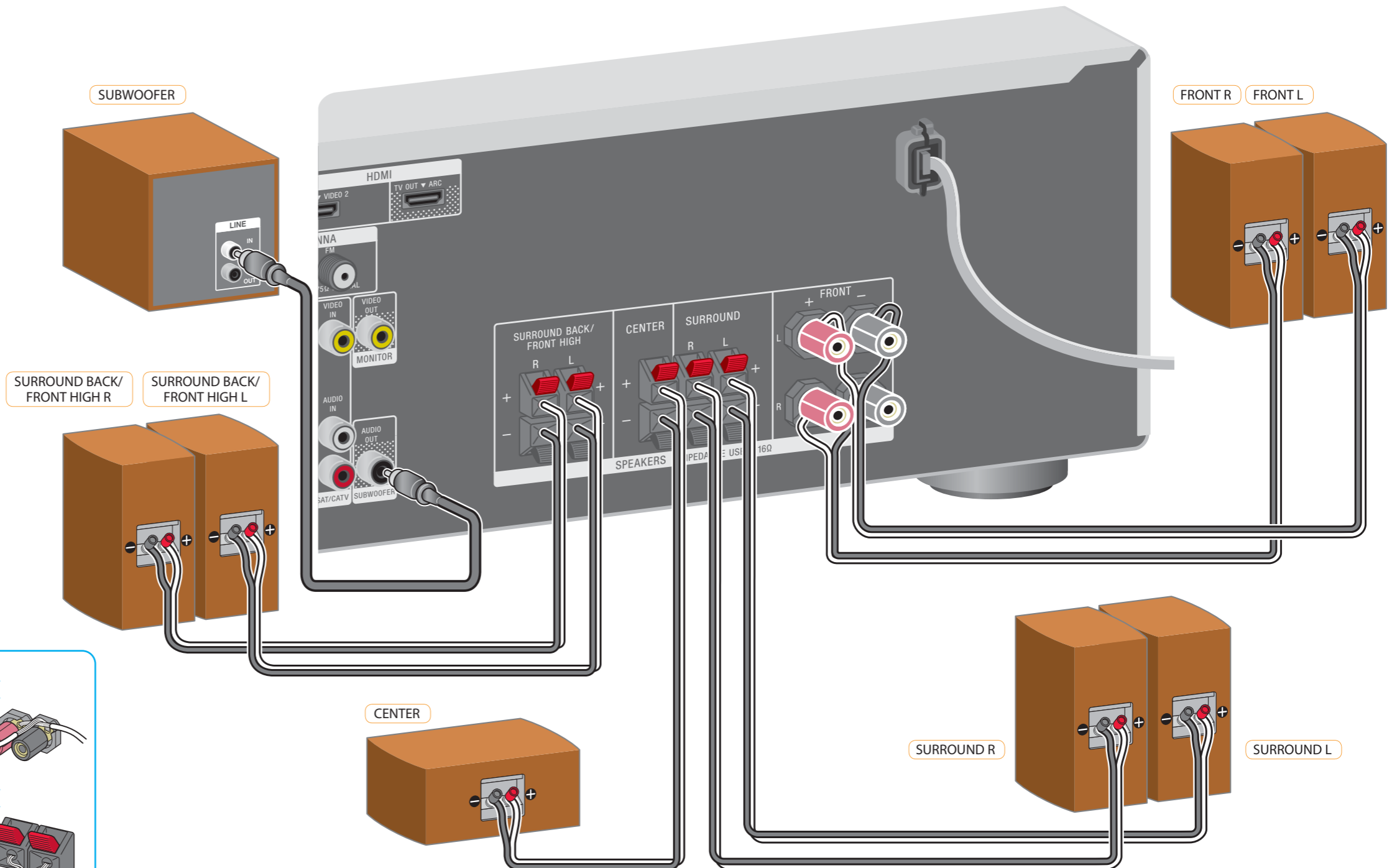
Sony Corporation © 2012

1

Namestitev in priključitev zvočnikov



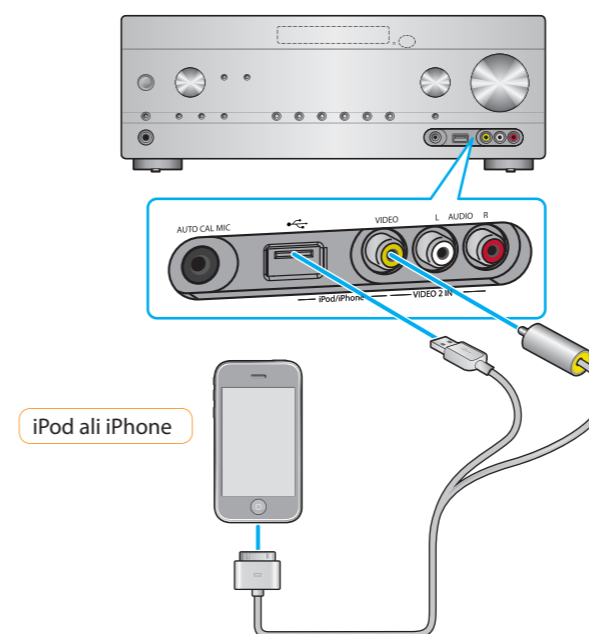
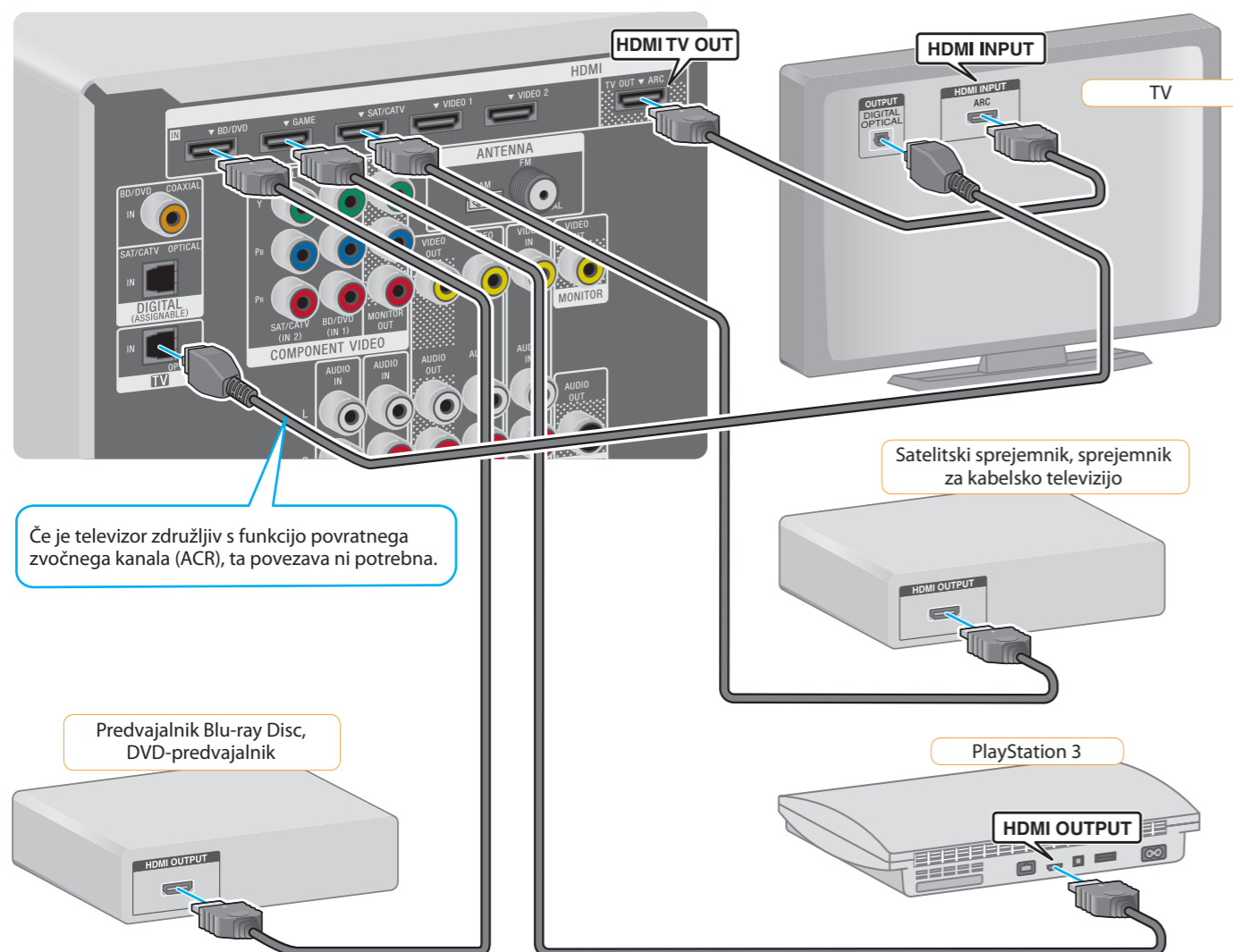
* Zadnjih prostorskih in sprednjih dvignjenih zvočnikov ni mogoče uporabljati hkrati.



Kabli za povezavo niso priloženi.

2

Priključitev druge opreme

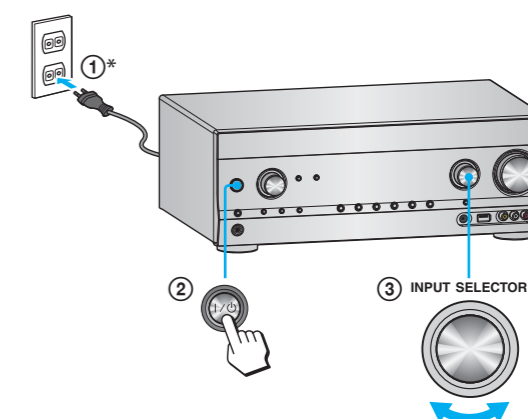


iPod ali iPhone

Kabli za povezavo niso priloženi.

3

Priprava sprejemnika

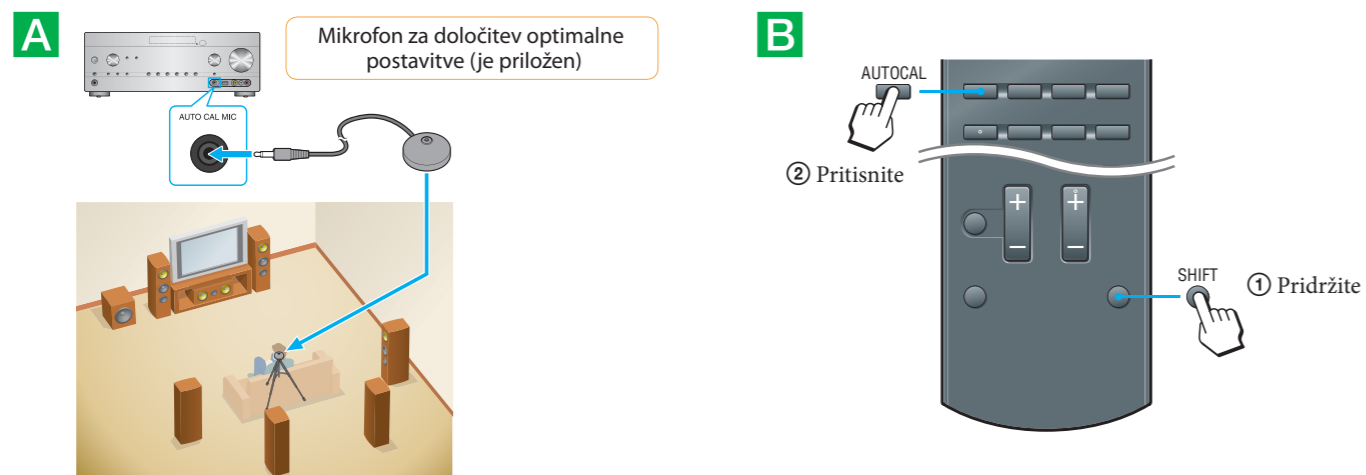


I/⏻ : vklop/način pripravljenosti

* Oblika napajalnega kabla in vtičnica se razlikujeta glede na območje.

4

Uporaba funkcije AUTO CALIBRATION



Pred samodejnim umerjanjem preverite, ali ste izbrali vzorec postavitve zvočnikov.

Zažene se funkcija samodejnega umerjanja.

* Več informacij o kodah napake najdete v navodilih za uporabo v razdelkih »Seznam sporočil po končani meritvi samodejnega umerjanja« in »Uporaba funkcije AUTO CALIBRATION«.

