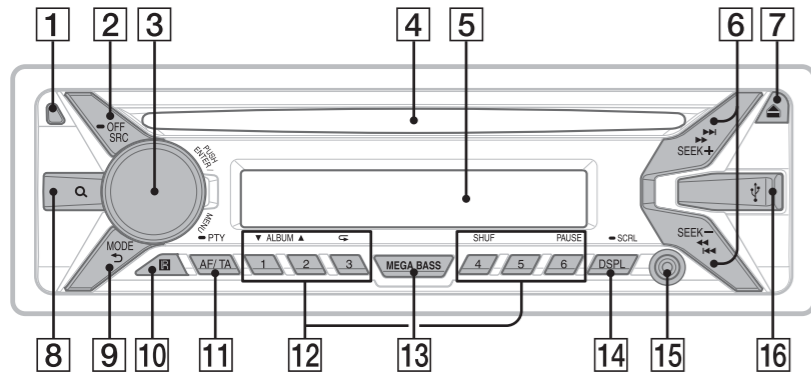


Lokacija upravljalnih gumbov in osnovnih funkcij

Glavna enota



1 Gumb za odstranjevanje sprednje plošče

2 SRC (vir)
Pritisnite, da vklopite napravo; izberite vir (radio/CD/USB/AUX).

• OFF
Pritisnite in 1 sekundo držite gumb, da izklopite vir in prikažete uro. Pritisnite in več kot 2 sekundi držite gumb, da izklopite napajanje in da izbrišete prikaz na zaslonu.

3 Gumb za upravljanje
Zavrtite ga, da prilagodite raven glasnosti.

ENTER
Potrdite izbrani element.
MENU
Odprite nastavitveni meni.

4 Reža za plošče

5 Zaslonski sprejemnik

6 SEEK +/-
◀◀/▶▶ (nazaj/naprej)
◀◀/▶▶ (hitro pomikanje nazaj/naprej)

Radio:

Za samodejno iskanje postaj pritisnite gumb; za ročno iskanje postaje ga pritisnite in držite.

CD/USB:

Za preskok skladbe pritisnite gumb; za zaporedno preskakovanje skladb pritisnite gumb, nato ga v približno 2 sekundah znova pritisnite in pridržite; za hitro previjanje skladbe nazaj/naprej pritisnite in držite gumb.

7 ▲ (odstranjevanje plošče)

8 Q (prebrskaj)
Omogočite način Quick-BrowZer™. (Skladbo na CD-ju ali v napravi USB lahko preprosto poiščete po kategorijah.)

1 Med predvajanjem v načinu CD ali USB pritisnite Q (prebrskaj)*, da se prikaže seznam kategorij iskanja. Ko se prikaže seznam skladb, pritisnite ↵ (nazaj), dokler se ne prikaže zelena kategorija iskanja.

* Med predvajanjem iz naprave USB za več kot 2 sekundi pridržite gumb Q (prebrskaj), da se vrnete neposredno na začetek seznama kategorij.

2 Zavrtite gumb za upravljanje na zeleno kategorijo iskanja, nato pa izbiro potrdite, tako da ga pritisnete.

3 Ponovite 2. korak, da poiščete zeleno skladbo. Predvajanje se začne.

Če želite zapustiti način Quick-BrowZer, pritisnite gumb Q (prebrskaj).

9 ↵ (nazaj)
Vrnitev na prejšnji zaslon.

MODE
Pritisnite, da izberete frekvenčni pas (FM1, FM2, FM3, MW ali LW).

10 Sprejemnik daljinskega upravljalnika

11 AF (alternativne frekvence)/TA (prometna obvestila)
Nastavite AF in TA.

• PTY (vrsta programa)
Pritisnite in držite gumb v načinu RDS, da izberete PTY.

12 Številski gumbi (1 do 6)

Radio:
Za poslušanje shranjenih postaj pritisnite gumb; za shranjevanje postaj ga pritisnite in držite.

CD/USB:

1/2: ALBUM ▼/▲ (med predvajanjem datotek MP3/WMA)
Za preskok albuma pritisnite gumb; za zaporedno preskakovanje albumov ga pritisnite in držite.

3: ↶ (ponavljanje)

4: SHUF (naključno predvajanje)

6: PAUSE
Začasna zaustavitev predvajanja. Pritisnite ga znova, če želite nadaljevati predvajanje.

13 MEGA BASS
Pritisnite gumb, da vklopite/izklopite funkcijo MEGA BASS.

14 DSPL (zaslon)
Za spreminjanje elementov na zaslonu pritisnite gumb.

• SCRL (pomikanje)
Pritisnite in držite gumb za premikanje po elementih na zaslonu.

15 Vtičnica AUX

16 Vrata USB

Opozorilo, če vžig v vašem avtomobilu ne podpira položaja ACC

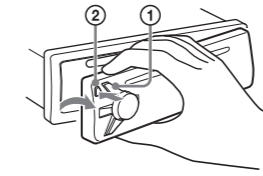
Nastavite funkcijo AUTO OFF. Ko izklopite enoto, se bo v nastavljenem času popolnoma in samodejno zaustavila, tako da ne bo praznila akumulatorja. Če ne nastavite funkcije AUTO OFF, ob vsakokratnem premiku vžiga v položaj za izklop pritisnite in držite gumb OFF, dokler prikaz na zaslonu ne izgine.

Odstranjevanje sprednje plošče

Sprednjo ploščo te enote lahko odstranite ter tako preprečite krajo.

1 Pritisnite in držite gumb OFF ①. Enota se izklopi.

2 Pritisnite gumb za odstranjevanje sprednje plošče ②, nato ploščo odstranite, tako da jo povlečete k sebi.

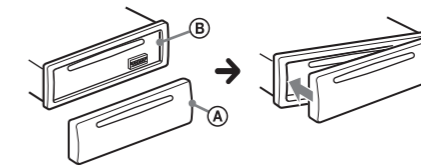


Opozorilni alarm

Če stikalo za vžig premaknete v položaj OFF, ne da bi odstranili sprednjo ploščo, bo nekaj sekund aktiviran opozorilni signal. Alarm bo aktiven samo, če uporabljate vgrajeni ojačevalnik.

Pritrjevanje sprednje plošče

Povežite del A sprednje plošče z delom B enote, kot je prikazano, nato potisnite levi del, da se zaskoči.



NASTAVITEV

Nastavitev ure

Enota uporablja 24-urni digitalni prikaz časa.

1 Pritisnite gumb MENU, zavrtite gumb za upravljanje na možnost [GENERAL] in ga pritisnite.

2 Zavrtite gumb za upravljanje na možnost [CLOCK-ADJ] in ga pritisnite. Prikaz ure utripa.

3 Ure in minute nastavite tako, da zavrtite gumb za upravljanje. Če želite spremeniti digitalni prikaz, pritisnite gumb SEEK +/-.

4 Ko nastavite minute, pritisnite MENU. Nastavitev je končana, ura pa aktivna.

Prikaz ure

Pritisnite DSPL.

Nasvet

Uro lahko samodejno nastavite s funkcijo RDS. Podrobnosti si oglejte v razdelku »Prilaganje elementov nastavitve« na hrbtini strani lista in nastavite možnost [CT-ON] (ura).

RADIO

Samodejno shranjevanje postaj

Pozor

Pri iskanju postaj med vožnjo uporabite funkcijo BTM (Best Tuning Memory), da preprečite nesrečo.

1 Pritiskajte gumb SRC, da izberete možnost [TUNER]. Če želite spremeniti pasovno širino, pritisnite gumb MODE zaporedoma.

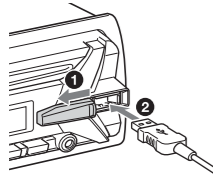
2 Pritisnite gumb MENU, zavrtite gumb za upravljanje na možnost [GENERAL] in ga pritisnite.

3 Zavrtite gumb za upravljanje na možnost [BTM] in ga pritisnite. Enota shranjuje postaje na številске gumbes v vrstnem redu frekvenc.

USB

Predvajanje naprave USB

- 1 Odprite pokrov USB in napravo USB povežite v vrata USB.



Predvajanje se začne.

Če je naprava že povezana, pritisnite gumb SRC in izberite možnost [USB], da začnete predvajanje.

- 2 Prilagodite raven glasnosti enote.

Zaustavitev predvajanja

Pritisnite in 1 sekundo držite gumb OFF.

Odstranjevanje naprave

Zaustavite predvajanje in odstranite napravo.

CD

USB

Predvajanje skladb v različnih načinih

Razpoložljivi načini predvajanja so odvisni od izbranega zvočnega vira.

- 1 Med predvajanjem zaporedoma pritisnite gumb **↶** (ponavljanje) ali **SHUF** (naključno predvajanje), da izberete želeni način predvajanja.

Morda bo potrebnega nekaj časa, da se začne predvajanje v izbranem načinu.

NASTAVITEV

RADIO

CD

USB

Prilagajanje zvočnih lastnosti

- 1 Med sprejemanjem radijskih signalov/ predvajanjem zvoka pritisnite gumb **MENU**, nato gumb za upravljanje zavrtite na možnost [SOUND] in ga pritisnite.

- 2 Zavrtite gumb za upravljanje na želeni element in ga pritisnite.

- 3 Zavrtite gumb za upravljanje na želeno nastavitev in ga pritisnite.
Nastavitev je dokončana.

- 4 Pritisnite gumb **↶** (nazaj), da se vrnete na prejšnji prikaz na zaslonu.

Odvisno od vira in nastavitve lahko nastavite naslednje elemente:

Nastavitev SOUND:

MEGABASS (globlji nizki toni)

Poudari nizkotonski zvok v skladu z ravno glasnosti: [ON], [OFF].

EQ5 PRESET

Izbere krivuljo izenačevalnika med 10 možnostmi ali izklop:
[OFF], [R AND B], [ROCK], [POP], [DANCE], [HIP-HOP], [ELECTRONICA], [JAZZ], [SOUL], [COUNTRY], [CUSTOM].

Nastavitev krivulje izenačevalnika se lahko shrani za posamezen vir.

EQ5 SETTING

Nastavitev EQ5 nastavi na možnost [CUSTOM].

BASE

Kot osnovo za nadaljnje prilagajanje izbere prednastavljeno krivuljo izenačevalnika: [BAND1] (nizka frekvenca), [BAND2] (srednje nizka frekvenca), [BAND3] (srednja frekvenca), [BAND4] (srednje visoka frekvenca), [BAND5] (visoka frekvenca).
Raven glasnosti lahko prilagajate od -10 do +10 dB v korakih po 1 dB.

BALANCE

Prilagodi ravnovesje zvoka:
[RIGHT-15] – [CENTER] – [LEFT-15].

FADER

Prilagodi relativno raven:
[FRONT-15] – [CENTER] – [REAR-15].

SW LEVEL (raven globokotonca)

Prilagodi raven glasnosti globokotonca:
[+2 dB] – [0 dB] – [-2 dB].

AUX VOL (raven glasnosti AUX)

Prilagodi raven glasnosti za vsako povezano napravo: [+18 dB] – [0 dB] – [-8 dB].

Ko je omogočena ta nastavitev, vam ni treba prilagajati ravni glasnosti med različnimi viri. (Na voljo samo, ko izberete AUX.)

NASTAVITEV

RADIO

CD

USB

Prilagajanje elementov nastavitve

- 1 Pritisnite gumb **MENU**, nato gumb za upravljanje zavrtite na želeno kategorijo in ga pritisnite.

- 2 Zavrtite gumb za upravljanje na želeni element in ga pritisnite.

- 3 Zavrtite gumb za upravljanje na želeno nastavitev in ga pritisnite.
Nastavitev je dokončana.

Vrnitev na prejšnji zaslon

Pritisnite **↶** (nazaj).

Odvisno od vira in nastavitve lahko nastavite naslednje elemente:

Nastavitev GENERAL:

CLOCK-ADJ (nastavitev ure)

Nastavite uro.

CAUT ALM (opozorilni alarm)

Aktivira opozorilni alarm: [ON], [OFF]. (Na voljo samo, kadar je vir izklopljen in je prikazana ura.)

BEEP

Aktivira kratek zvočni signal: [ON], [OFF].

AUTO OFF

Ko izklopite enoto, se po izteku nastavljenega časa samodejno popolnoma zaustavi: [NO], [30S] (30 sekund), [30M] (30 minut), [60M] (60 minut).

AUX-A (zvok AUX)

Aktivira zaslon vira AUX: [ON], [OFF]. (Na voljo samo, kadar je vir izklopljen in je prikazana ura.)

CT (ura)

Aktivira funkcijo CT: [ON], [OFF].

REGIONAL

Omeji sprejem na določeno regijo: [ON], [OFF]. (Na voljo samo, ko naprava sprejema frekvenco FM.)

BTM

Samodejno shrani radijske postaje. (Na voljo samo, ko je izbran sprejemnik.)

Nastavitev SOUND:

Za podrobnosti o zvočnem polju glejte razdelek »Prilagajanje zvočnih lastnosti«.

Nastavitev DISPLAY:

DEMO (predstavitev)

Aktivira predstavitev: [ON], [OFF].

DIMMER

Spremeni svetlost zaslona: [ON], [OFF].

SND SYNC (sinhronizacija zvoka)

Omogoča izbiro barve s sinhronizacijo zvoka: [ON], [OFF].

AUTO SCR (samodejno pomikanje)

Omogoča samodejno pomikanje po daljših elementih: [ON], [OFF].

M.DISPLAY (prikaz gibanja)

Prikaže premikajoče vzorce: [ON], [OFF].