

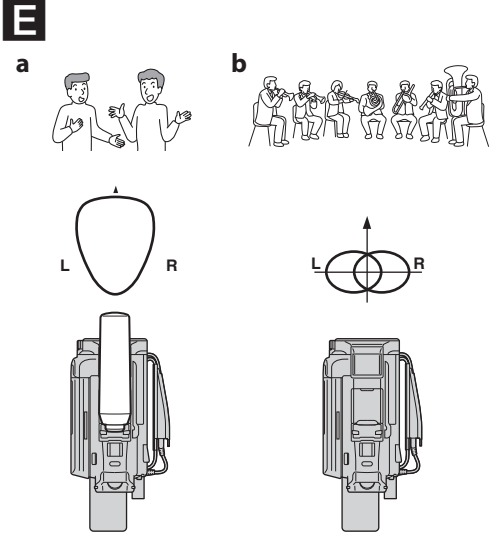
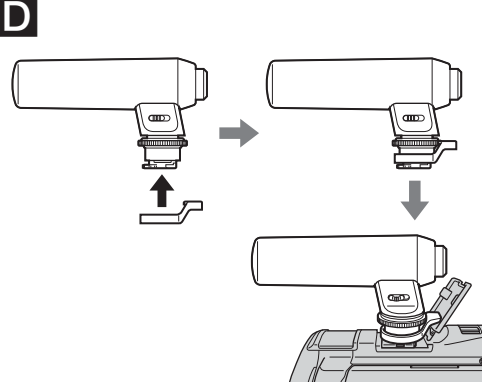
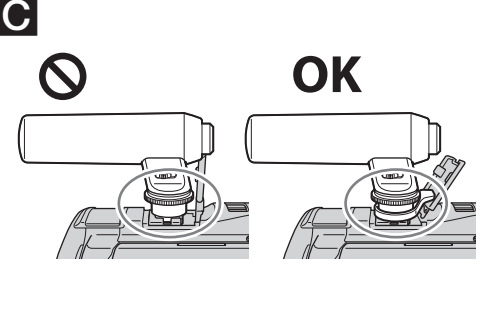
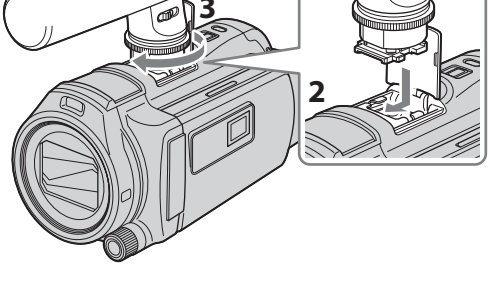
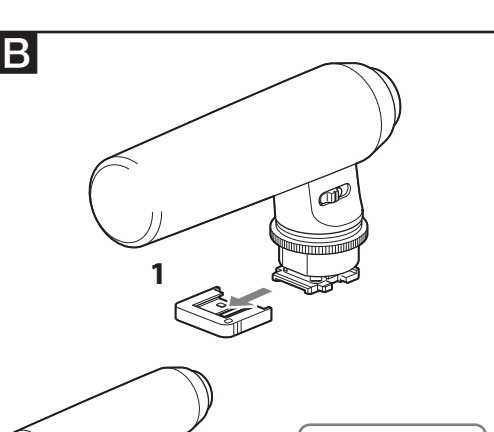
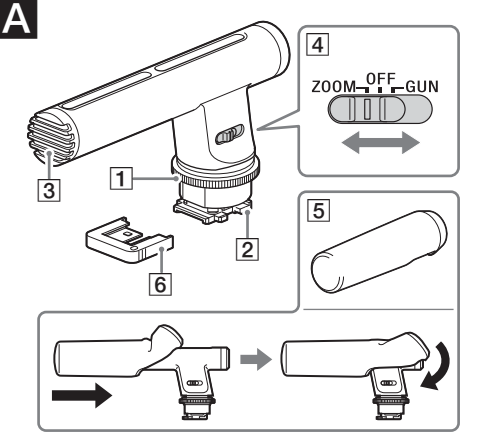
Upravo ovako izgleda ovaj uređaj.
Upravo ovako izgleda ovaj uređaj.

Usmerjeni mikروفon Mikrofon Gunzoom Usmereni zum mikrofon Микрофон с променлива насоченост

Navodila za uporabo/Upute za upotrebu/
Uputstvo za upotrebu/Инструкции за експлоатация



©2014 Sony Corporation
http://www.sony.net/



Slovenščina

Pred uporabo te enote pozorno preberite ta priročnik in ga shranite za prihodnjo uporabo.

OPOZORILO

Zmanjšajte možnost požara ali električnega udara, tako da
1) enote ne izpostavljate dežju ali vlagi in
2) na napravo ne postavljajte predmetov, napolnjenih s tekočinami (na primer vaz).

Hranite zunaj dosega otrok, da ne bi po nesreči pogoltnili katerega od manjših delov.

Za uporabnike v Evropi
Odstranjevanje odpadne električne in elektronske opreme (velja za države EU in druge evropske države s sistemom ločenega zbiranja odpadkov)
Ta oznaka na izdelku ali njegovi embalaži pomeni, da izdelka ni dovoljeno odvreči skupaj z gospodinjstskimi odpadki. Odložiti ga morate na ustreznem zbirnem mestu za recikliranje električne in elektronske opreme. Z ustrezno odstranitvijo izdelka pripomorete k preprečevanju morebitnih negativnih posledic za okolje in zdravje ljudi, ki bi jih lahko povzročila nepravilna odstranitev tega izdelka. Recikliranje materialov prispeva k ohranjanju naravnih virov. Za več informacij o recikliranju tega izdelka se obrnite na lokalno upravo, komunalno službo ali prodajalca, pri katerem ste kupili izdelek.

< Opomba za stranke, ki ta izdelek uporabljajo v državah, v katerih veljajo direktive EU >
Proizvajalec: Sony Corporation, 1-7-1 Konan Minato-ku Tokio, 108-0075 Japonska
Za skladnost izdelkov v EU: Sony Deutschland GmbH, Hedelfinger Strasse 61, 70327 Stuttgart, Nemčija

Funkcije
Usmerjeni mikروفon ECM-GZ1M (v nadaljevanju »enota«) je združljiv s fotoaparatom, ki ima priključek za dodatno opremo, kot ga ima videokamera Sony ali digitalni fotoaparar z zamenljivim objektivom (v nadaljevanju »fotoaparar«).
Uporaba fotoaparata skupaj z enoto omogoča učinkovito snemanje, ki ustreza vašemu namenu.
Glejte priročnik z navodili in preverite združljivost svojega fotoaparata s priključkom za dodatno opremo.
• Namestitev na priključek za dodatno opremo z enim dotikom
Priključek za dodatno opremo zagotavlja napajanje fotoaparata in signale iz fotoaparata preusmerja v enoto.
• Omogočen je preklp med načinom zoom mikrofona, ki sinhronizira občutljivost smeri (stereo panoramski način) s funkcijo video zooma, in nesinhroniziranim načinom GUN za usmerjeni vzorec zajema.
Glede na vrsto fotoaparata nekatere funkcije pri uporabi enote morda ne bodo delovale. Za več informacij obiščite spletno mesto podjetja Sony.

Opombe
Če uporabljate fotoaparar z zamenljivim objektivom, enota morda ne bo preklpila v način zoom mikrofona, kar je odvisno od nameščenega objektiva. V tem primeru zvoke posname v fotoaparar vgrajeni mikروفon.
Priporočamo, da delovanje enote pri uporabi objektiva predhodno preverite.

Previdnostni ukrepi
• **Izognite se poškodbam konektorja pri nošenju enote, tako da enoto odstranite s fotoaparata, nanjo namestite pokrov za zaščito konektorja in jo shranite v priloženi etui.**
• **Ne dotikajte se konektorja.**
• Ta enota je natančen pripomoček. Ne izpostavljajte je padcem ali močnim udarcem.
• Enote ne hranite pri visokih temperaturah in visoki vlažnosti.
• Če enoto uporabljate na prostem, pazite, da se ne zmoci zaradi dežja ali morske vode.
• Med snemanjem filma se lahko posnamejo tudi zvok delovanja ali piski fotoaparata ali objektiva.
• Če se enote med snemanjem dotaknete, bo ta šum posnet. Pazite, da se enote ne dotaknete, zlasti ne z lasmi, pokrivalom, idr.
• Med snemanjem ne spreminjajte načina snemanja enote.
• Fotoaparata ne držite za enoto. Lahko pride do poškodbe enote ali padca fotoaparata.

A Deli enote

- Vrtljivi zaklep**
- Podnožje priključka za dodatno opremo**
Opombe
Ne dotikajte se konektorja.
- Mikروفon**
- Dršno stikalo (ZOOM/OFF/GUN)**
Stikalo nastavite glede na namen uporabe enote.

ZOOM	Uporaba enote v načinu zoom mikrofona
OFF	Uporaba v fotoaparar vgrajenega mikrofona
GUN	Uporaba enote v nesinhroniziranim načinu z zoomom

- Zaščita pred vetrom**
S tem pokrijte enoto, da zmanjšate pokajoči šum, ki ga povzroča veter ali dihanje.
Opombe
Če se zaščita pred vetrom zmoci zaradi dežja, jo odstranite in posušite v senci.
- Pokrov za zaščito konektorja**

Uporaba enote

Nameščanje enote (glejte sliko **B**)

Pred nameščanjem ali odstranjevanjem enote premaknite dršno stikalo v položaj »OFF«.

1 Z enote odstranite pokrov za zaščito konektorja.

2 Izklopite fotoaparar. Podnožje priključka za dodatno opremo enote poravnajte s priključkom za dodatno opremo na fotoaparatu in enoto namestite.

3 Vrtljivi zaklep enote zavrtite v smeri »LOCK«.
Opombe
Če enote ne morete vstaviti, vrtljivi zaklep popolnoma zavrtite v smeri »RELEASE«, da zaklep sprostite.

Odstranjevanje enote
Izklopite fotoaparar in enoto odstranite, tako da postopek nameščanja izvedete v obratnem vrstnem redu.

Opomba o uporabi

Preprečevanje snemanja šumov (glejte sliko **C)**

Če posnamete šum pokrova fotoaparata, ki udarja v enoto, namestite distančnik, priložen etui.

Za podrobnosti o nameščanju distančnika glejte sliko **D**.

Tehnični podatki

Vrsta Kondenzatorski elektret
Frekvenčni odziv 150–15.000 Hz
Vzorec zajema Usmerjen (glejte sliko **E**).

a: z uporabo enote
b: z uporabo v fotoaparar vgrajenega mikrofona)

Delovna temperatura	0–40 °C
Temperatura shranjevanja	od –20 do +60 °C
Dimenzije (pribl.)	28 mm × 57 mm × 106 mm (brez izbočenih delov)
Teža	Pribl. 45 g
Priložena oprema	Usmerjeni mikروفon (1), zaščita pred vetrom (1), pokrov za zaščito konektorja (1), distančnik (1), etui (1), komplet natisnjene dokumentacije

Oblika in tehnični podatki se lahko spremenijo brez obvestila.

Priključek za dodatno opremo je blagovna znamka družbe Sony Corporation.

Hrvatski

Prije rukovanja jedinicom pažljivo pročitajte ovaj priručnik i zadržite ga za buduću upotrebu.

UPOZORENJE

Da biste smanjili rizik od požara ili strujnog udara:

- Jedinicu ne izlažite kiši ili vlazi.
- Na uređaj ne postavljajte predmete napunjene tekućinom, kao što su vaze.

Čuvajte izvan dohvata male djece kako biste spriječili slučajno gutanje.

Za korisnike u Europi

Odlaganje stare električne i elektroničke opreme (primjenjivo u Europskoj uniji i drugim europskim državama s odvojenim sustavima za prikupljanje otpada)
Simbol na proizvodu ili njegovom pakiranju označava da se proizvod ne smije odlagati kao kućanski otpad. Umjesto toga mora se odložiti na odgovarajuće odlagalište za recikliranje električne i elektroničke opreme. Ispravnim odlaganjem ovog proizvoda pomažete u sprječavanju mogućih negativnih posljedica za okoliš i ljudsko zdravlje do kojih bi moglo doći neispravnim odlaganjem ovog proizvoda. Recikliranje materijala pomaže u očuvanju prirodnih resursa. Dodatne informacije o recikliranju ovog proizvoda zatražite od lokalne gradske uprave, komunalne službe za zbrinjavanje otpada ili u trgovini u kojoj ste kupili proizvod.

< Napomena za korisnike u državama koje primjenjuju direktive EU-a >
Proizvođač: Sony Corporation, 1-7-1 Konan Minato-ku Tokio, 108-0075 Japan
Za informacije o uskladenosti proizvoda sa zakonodavstvom EU-a: Sony Deutschland GmbH, Hedelfinger Strasse 61, 70327 Stuttgart, Njemačka

< Napomena za korisnike u državama koje primjenjuju direktive EU-a >

Proizvođač: Sony Corporation, 1-7-1 Konan Minato-ku Tokio, 108-0075 Japan

Za informacije o uskladenosti proizvoda sa zakonodavstvom EU-a: Sony Deutschland GmbH, Hedelfinger Strasse 61, 70327 Stuttgart, Njemačka

Značajke

Mikrofon Gunzoom ECM-GZ1M (u nastavku „ova jedinica“) kompatibilan je s fotoaparatom koji ima nosač za više sučelja kao što je video kamera Sony ili digitalni fotoaparar s izmjenjivim objektivom (u nastavku „fotoaparar“).
Upotreba fotoaparata u kombinaciji s ovom jedinicom omogućuje učinkovito snimanje u skladu s vašim potrebama.
Pogledajte priručnik s uputama za fotoaparar i provjerite je li fotoaparar kompatibilan s nosačem za više sučelja.
• Priključivanje pomoću nosača za više sučelja jednim dodirom
Terminal nosača za više sučelja napaja i prenosi signale s fotoaparata na ovu jedinicu.

• Može se prebaciti na način mikrofona ZOOM koji sinkronizira usmjerenu osjetljivost (stereopanorama) pomoću značajke videozuma te na nesinkronizirani način mikrofona GUN za super-usmjereni uzorak.
Ovisno o fotoaparatu, neke funkcije neće raditi s ovom jedinicom. Više informacija potražite na web-mjestu tvrtke Sony.
Napomene
Ako upotrebljavate fotoaparar s izmjenjivim objektivom, ovisno o objektivu pričvršćenom na fotoaparar, jedinica se možda neće moći prebaciti na način mikrofona ZOOM.
U tom se slučaju zvukovi snimaju pomoću ugrađenog mikrofona fotoaparata.
Preporučujemo da prethodno provjerite upotrebu s objektivom.

Mjere opreza
• **Da biste zaštitili priključnicu od oštećenja pri nošenju jedinice, jedinicu uklonite s fotoaparata, na nju pričvrstite zaštitnu kapicu i stavite je u priloženu torbu za nošenje.**
• **Ne dodirujte priključnicu.**
• Jedinica je precizan instrument. Pazite da vam ne ispadne, ne udarajte je i ne primjenjujte na nju prekomjernu silu.
• Držite je podalje od visokih temperatura i vlage.
• Tijekom upotrebe na otvorenom, pripazite da se ne smoci na kiši ili morskom vodom.
• Tijekom snimanja filmova mogu se snimiti šumovi rada ili zvučni signali fotoaparata ili objektiva.
• Ako dirate jedinicu tijekom snimanja, snimit će se šum. Pazite da ne dodirujete jedinicu, osobito kosom, ukrasima za glavu itd.
• Ne mijenjajte način rada jedinice tijekom snimanja.
• Ne držite fotoaparar samo za jedinicu. Tako može doći do oštećenja jedinice ili ispadanja fotoaparata.

A Identifikacija dijelova

- Gumb za zaključavanje**
- Podnožje za više sučelja**
Napomene
Ne dodirujte priključnicu.
- Mikروفon**
- Klizni prekidač (ZOOM/OFF/GUN)**
Postavite prekidač u skladu sa svrhom upotrebe jedinice.

ZOOM	Postupak za upotrebu jedinice kao mikrofona za zumiranje
OFF	Postupak za upotrebu ugrađenog mikrofona fotoaparata
GUN	Postupak za upotrebu jedinice bez sinkronizacije sa zumom

- Zaštita od vjetra**
Postavite je na jedinicu za smanjenje iznenadnog šuma uzrokovanog vjetrom ili disanjem.
Napomene
Ako se zaštita od vjetra smoci kišom, uklonite je s jedinice i osušite u sjeni.
- Zaštitna kapica priključnice**

Upotreba jedinice

Postupak za pričvršćivanje jedinice (pogledajte sliku **B**)

Postavite prekidač napajanja jedinice u isključen položaj „OFF“ prije pričvršćivanja ili uklanjanja s fotoaparata.

1 Uklonite zaštitnu kapicu priključnice s jedinice.

2 Isključite napajanje fotoaparata. Poravnajte podnožje za više sučelja jedinice s nosačem za više sučelja na fotoaparatu i pričvrstite jedinicu.

3 Okrenite gumb za zaključavanje jedinice u smjeru LOCK.

Napomene
Ako ne možete umetnuti jedinicu, do kraja okrenite gumb za zaključavanje prema položaju „RELEASE“ za otkazivanje zaključavanja.

Postupak za odvajanje jedinice
Isključite napajanje fotoaparata, a zatim odvojite jedinicu upotrebom istog postupka obrnutim redoslijedom.

Napomene o upotrebi

Postupak za snimanje bez šuma (pogledajte sliku **C)**

Ako se šum udarca poklopca nosača fotoaparata u jedinicu snimi, pričvrstite razdjelnik priložen uz jedinicu.
Pojednosti o pričvršćivanju razdjelnika na jedinicu pogledajte na slici **D**.

Specifikacije

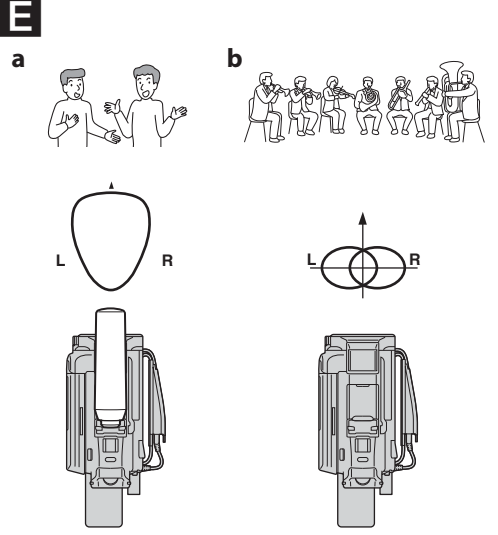
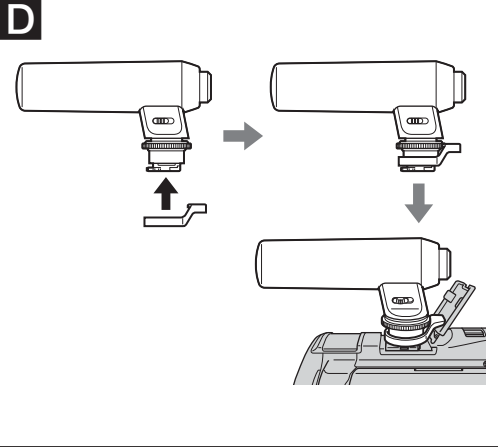
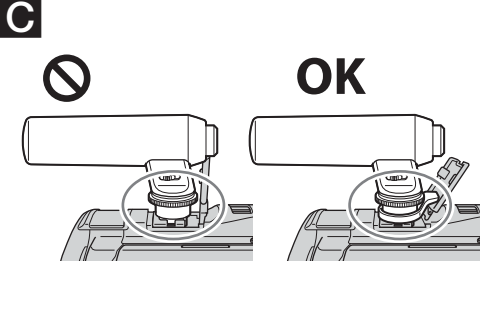
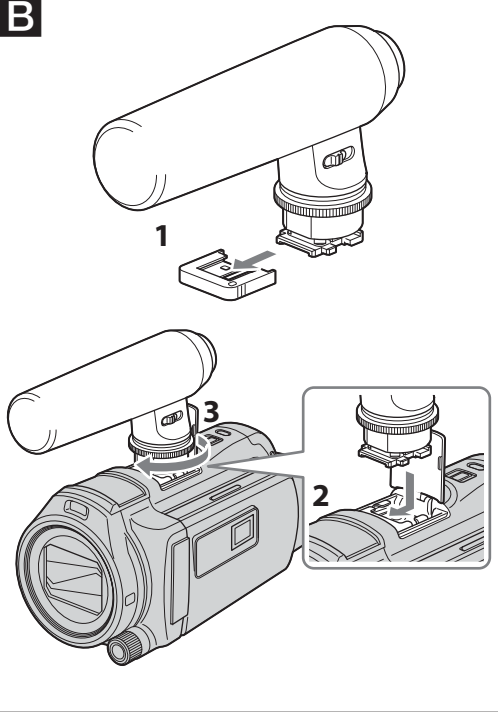
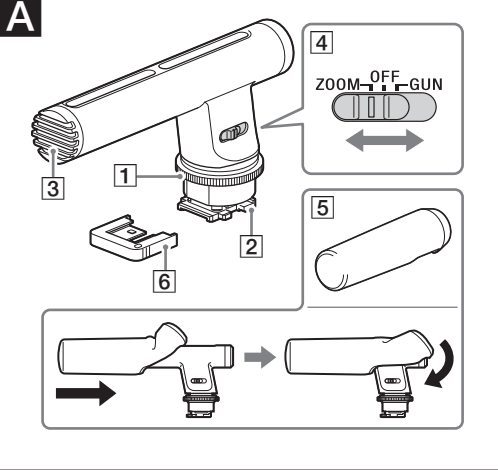
Vrsta	S „electret“ kondenzatorom
Frekvencijski odaziv	od 150 Hz do 15.000 Hz
Uzorak hvatanja zvuka	Super-usmjereno (Pogledajte sliku E).

a: pri upotrebi jedinice
b: pri upotrebi ugrađenog mikrofona fotoaparata)

Radna temperatura	od 0 °C do 40 °C
Temperatura pohrane	od –20 do +60 °C
Dimenzije (pribl.)	28 mm × 57 mm × 106 mm (isključujući ispućne dijelove)
Težina	Pribl. 45 g
Priložene stavke	Mikrofon Gun zoom (1), Zaštita od vjetra (1), Zaštitna kapica priključnice (1), Razdjelnik (1), Torba za nošenje (1), Komplet tiskane dokumentacije

Dizajn i specifikacije podložni su promjenama bez prethodne najave.

Nosač za više sučelja zaštitni je znak tvrtke Sony Corporation.



Srpski

Pre upotrebe jedinice, pažljivo pročitajte ovaj priručnik i zadržite ga radi budućeg korišćenja.

UPOZORENJE

Da biste umanjili rizik od požara ili strujnog udara,
1) не излажите јединицу киши или влази.
2) не постављате на уређај предмете који садрже течност, на пример вазе.

Држите ван домаћаја male dece да бисте спречили нехотићно гутање.

За кориснике у Европи

Одлагање старе електричне и електронске опреме (применљиво у Европској унији и осталим европским земљама које имају системе за одвојено прикупљање отпада)

Овај симбол на производу или његовом паковању означава да се производ не сме третирати као кућни отпад. Производ би требало

да одложите на одговарајућем месту за прикупљање и рециклажу електричне и електронске опреме. Правилним одлагањем овог производа помажете у спречавању могућих штетних последица по околину и људско здравље до којих може доћи услед неправилног одлагања производа. Рециклажом материјала помажете у очувању природних ресурса. За детаљније информације о рециклажи овог производа контактирајте локалну управу, комуналну службу или продавницу у којој сте купили производ.

< Napomena za korisnike u zemljama u kojima se primenjuju direktive Evropske unije >

Производач: Sony Corporation, 1-7-1 Konan Minato-ku Tokyo, 108-0075 Japan
За usaglašenost proizvoda sa propisima EU: Sony Deutschland GmbH, Hedelfinger Strasse 61, 70327 Stuttgart, Germany

Funkcije

Usmereni zum mikروفон ECM-GZ1M (u daljem tekstu naveden kao „ova jedinica“) kompatibilan je sa kamerom koja ima stopicu za više interfejsa poput Sony video kamere ili digitalnim fotoaparatom sa zamenljivim objektivom (u daljem tekstu navedeni kao „kamera“). Kada kameru koristite u kombinaciji sa ovom jedinicom, moći ćete bolje да snimite ono što ste zamislili. Pogledajte uputstvo за upotrebu kamere i proverite да li kamera ima stopicu za više interfejsa.

- Jednostavno прикључивање на stopicu за više interfejsa Прикључак stopice за više interfejsa обезбеђује napajanje i преноси signale sa kamere до ove jedinice.
- Mogućnost biranja dva režima rada mikrofona: režim ZOOM, koji sinhronizuje osetljivost на zvukove iz različitih smerova (stereo panorama) sa funkcijom за video zum ili nesinhronizovani režim mikrofona GUN, koji omogućаva izuzetno usmereno snimanje.

U zavisnosti od kamere, neke funkcije možda neće raditi sa ovom jedinicom. Posetite Sony veb-sajt за više informacija.

Napomene

Ako koristite kameru sa zamenljivim objektivom, jedinica možda neće moći да radi u režimu mikrofona ZOOM u zavisnosti od postavljenog objektiva. U tom slučaju, zvuk će бити snimljen mikrofonom koji je ugrađen u kameru. Preporučujemo vam да unapred proverite да li je objektiv moguće koristiti sa mikrofonom.

Mere opreza

- Da biste прикључак заштитили од оштечења kada nosite ovu jedinicu, skinite jedinicu sa kamere, на прикључак jedinice stavite заштитну kapu i stavite jedinicu u isporučenu torbicu за nošenje.**
- Nemojte да dodirujete прикључак.**
- Ova jedinica je precizan instrument. Pazite да je не isпустите i не излажите je udarcima.
- Nemojte да користите ovu jedinicu на местима са visokom температуром или vlagom.
- Kada jedinicu koristite napolju, pazite да не pokisне i да се не pokvasи morskom vodom.
- Tokom snimanja filma, mogu да budu snimljeni zvuk rada kamere i objektiva ili njihovi zvučni signali.
- Ako dodirnete ovu jedinicu tokom snimanja, biće snimljen zvuk dodira. Pazite да не dodirnete jedinicu, naročito kosom, ukrasima за glavu itd.
- Ne менјајте режим jedinice tokom snimanja.
- Nemojte да држите kameru samo за jedinicu. Можете да оштетите jedinicu или kamera može да падне.

A Identifikacija delova

1 Prsten за pričvršćивање

2 Podnožје за прикључивање на stopicu за više interfejsa
Napomene
Nemojte да dodirujete прикључак.

3 Mikroфон

4 Prekidač за biranje režima (ZOOM/OFF/GUN)
Postavite prekidač prema tome kako nameravate да користите ovu jedinicu.

ZOOM Da biste koristili jedinicu kao zum mikروفон

OFF Da biste koristili mikروفон koji je ugrađen u kameru

GUN Da biste koristili jedinicu tako да nije sinhronizovana sa zumom

5 Štitnik за ветar

Postavite ga на ovu jedinicu да бисте smanjili брујање prsten за pričvršćивање u smeru „RELEASE“ да бисте uklonili blokadu.

Napomene
Ako štitnik за ветar pokisне, skinite ga са jedinice i осушите u hladu.

6 Kapa за заштиту прикључка

Korišćenje jedinice

Da biste postavili jedinicu (Pogledajte sliku **B**)

Postavite prekidač за napajanje jedinice на „OFF“ пре него što je postavite на kameru ili skinete sa nje.

1 Uklonите заштитну kapu са прикључка ove jedinice.

2 Isključite napajanje kamere. Poravnajte podnožје за прикључивање на stopicu за više interfejsa ove jedinice са stopicom за više interfejsa на kameri i postavite jedinicu.

3 Okrenите prsten за pričvršćивање на ovoj jedinici u smeru LOCK.

Napomene

Ako не možete да umetnete jedinicu, до kraja okrenite prsten за pričvršćивање u smeru „RELEASE“ да бисте uklonili blokadu.

Skidanje jedinice

Isključite napajanje kamere, а zatim skinите ovu jedinicu пратећи postupak за postavljanje obrnutim redosledom.

Napomena о korišćenju

Da не biste snimili брујање (Pogledajte sliku **C**)

Ako се на snimku чује zvuk udaranja poklopca stopice kamere u jedinicu, postavite umetak koji je isporučen sa jedinicom.

Detalje о postavljanju umetka на ovu jedinicu možete да vidite на slici **D**.

Specifikacije

Tip Elektret kondenzatorski
Frekventni odziv 150 Hz до 15.000 Hz
Šablon hvatanja zvuka Izuzetno usmeren

(Pogledajte sliku **E**)

a: Kada koristite ovu jedinicu
b: Kada koristite mikروفон koji je ugrađen u kameru)

Radna temperatura 0 °C до 40 °C
Temperatura skladištenja -20 °C до +60 °C

Dimenzije (približne) 28 mm × 57 mm × 106 mm (izuzimajući isturene delove)
Približno 45 g
Težina Usmereni zum mikروفон (1), štitnik за ветar (1), kapa за заштиту прикључка (1), umetak (1), torbica за nošenje (1), Štampana dokumentacija

Dizajn i specifikacije su podložni promenama bez najave.

Stopica за više interfejsa je зашћени znak kompanije Sony Corporation.

Български

Преџи да започнете работа с това устройство, моля, прочетете внимателно това ръководство и го запазете за справка в бъдеще.

ПРЕДУПРЕЖДЕНИЕ

За да се намали рискът от пожар или токов удар:

1) не излагайте устройството на дъжд или влага;
2) не поставяйте предмети, пълни с течности, като например вази, върху устройството.

Пазете далеч от досега на деца, за да предотвратите случайно поглъщане.

За потребителите в Европа
Изхвърляне на старо електрическо и електронно оборудване (приложимо за държавите от Европейския съюз и други страни в Европа със системи за разделно събиране на отпадъците)

Този символ върху продукта или опаковката му показва, че той не трябва да се изхвърля заедно с битовите отпадъци. Вместо това той трябва да бъде предаден в подходящ пункт за рециклиране на електрическо и електронно оборудване. Като осигурите правилното изхвърляне на този продукт, ще помогнете за предотвратяването на евентуалните негативни последици за околната среда и човешкото здраве, които иначе биха могли да възникнат при неподходящо изхвърляне на този продукт. Рециклирането на материалите ще помогне за запазването на природните ресурси. За по-подробна информация относно рециклирането на този продукт се обърнете към местната администрация, към службата за събиране на битови отпадъци или към магазина, от който сте закупили продукта.

< Съобщение за потребителите в държави, прилагачи директивите на ЕС >

Производител: Sony Corporation, 1-7-1 Konan Minato-ku Tokyo, 108-0075 Япония
Съвместимост с продукти за ЕС: Sony Deutschland GmbH, Hedelfinger Strasse 61, 70327 Stuttgart, Германия

Функции

Микрофонът с променлива насоченост ECM-GZ1M (наричан по-долу „това устройство“) е съвместим с фотоапарат/видеокамера с мултиинтерфейсно гнездо за аксесоари, като например видеокамера на Sony или цифров фотоапарат със сменяем обектив (наричани по-долу „фотоапарат/видеокамера“). Използването на фотоапарат/видеокамера с това устройство позволява ефективно записване, което да отговаря на целите ви.

Вижте ръководството с инструкции на фотоапарата/ видеокамерата и проверете дали има съвместимост с мултиинтерфейсното гнездо за аксесоари.

- Прикрепване с едно докосване с мултиинтерфейсното гнездо за аксесоари Изводът на мултиинтерфейсното гнездо за аксесоари предоставя захранването и пререпдава сигналите от фотоапарата/видеокамерата към това устройство.
- Превключваемо между режим ZOOM на микрофона, който синхронизира насочената чувствителност (стерео панорама) с функцията за видеомащабиране и несинхронизирания режим GUN на микрофона за конфигурация с изключителна насоченост.
- В зависимост от фотоапарата/видеокамерата някои функции може да не работят с това устройство. Посетете уебсайта на Sony за повече информация.

Забележки

Ако използвате фотоапарат със сменяем обектив, в зависимост от прикрепения към фотоапарата обектив това устройство може да не превключи към режима ZOOM на микрофона. В този случай звукът се записва от вградения микрофон на фотоапарата. Препоръчваме предварително да проверите съвместимостта на употреба с обектива.

Предпазни мерки

- За да предпазите конектора от повреда, докато носите това устройство, премахнете това устройство от фотоапарата/видеокамерата, поставете предпазното капаче на конектора на устройството и го сложете в предоставения калъф за носене.**
- Не докосвайте конектора.**
- Това устройство е прецизен инструмент. Не го изпускайте, удряйте и подлагайте на силни удари.
- Дръжте това устройство далеч от високи температури и влажност.
- Когато използвате устройството на открито, внимавайте да не се намокри от дъждовни капки или морска вода.
- По време на запис на видеоклип могат да бъдат записани звуците или звуковите сигнали от фотоапарата/видеокамерата или обектива по време на работа.
- Ако докоснете това устройство по време на запис, шумът ще бъде записан. Внимавайте да не докосвате това устройство, особено с косата си, с шапка и др.
- Не променяйте режима на това устройство по време на запис.

A Идентифициране на компонентите

1 Копче за заключване

2 Мултиинтерфейсно краче
Забележки
Не докосвайте конектора.

3 Микрофон

4 Плъзгач превключвател (ZOOM/OFF/GUN)
Настройте превключвателя в зависимост от целта на употреба на устройството.

ZOOM За използване на устройството като микрофон за мащабиране

OFF За използване на вградения микрофон на фотоапарата/видеокамерата

GUN За използване на устройството без да е синхронизирано с мащабирането

5 Екран против вятър

Поставете върху устройството, за да намалите шума, причинен от вятър или дишане.

Забележки

Ако екранът против вятър се намокри от дъжд, отстранете от устройството и изсушете.

6 Капак за защита на конектора

Използване на това устройство

Поставяне на устройството (Вж. илюстрация **B**)

Задайте превключвателя за захранване на устройството на „OFF“, преди да го поставите или отстраните от фотоапарата/видеокамерата.

1 Отстранете предпазното капаче на конектора от устройството.

2 Изключете захранването на фотоапарата/ видеокамерата. Подравнете мултиинтерфейсното краче на устройството с мултиинтерфейсното гнездо за аксесоари на фотоапарата/ видеокамерата и поставете устройството.

3 Завъртете копчето за заключване на устройството в посока LOCK.

Забележки

Ако не можете да поставите устройството, завъртете докрай копчето за заключване към „RELEASE“, за да откажете заключването.

Сваляне на устройството
Изключете захранването на фотоапарата/ видеокамерата, след което свалете устройството, като изпълните процедурата по закрепването в обратен ред.

Бележка относно използването

За да не се запише шум (Вж. илюстрация **C**)

Ако се запише шумът от прикрепянето на капака на гнездото на фотоапарата/видеокамерата към устройството, поставете ограничителя, предоставен с устройството.

За подробности относно поставянето на ограничителя към устройството, вижте илюстрация **D**.

Спецификации

Тип Тип електретен кондензатор
Честотна характеристика 150 Hz до 15 000 Hz

Конфигурация на прихващане Изключителна насоченост (Вж. илюстрация **E**).

a: Когато използвате това устройство
b: Когато използвате вградения микрофон на фотоапарата/ видеокамерата)
От 0°С до 40°С

Работна температура От -20°С до +60°С

Температура на съхранение 28 mm × 57 mm × 106 mm (без излъкналите части)

Размери (прибл.) Прибл. 45 г
Тегло Микрофон с променлива насоченост (1), екран против вятър (1), капак за защита на конектора (1), ограничител (1), калъф за носене (1), комплект отпечатана документация

Дизайнът и спецификациите подлежат на промяна без предупреждение.

Мултиинтерфейсното гнездо за аксесоари е търговска марка на Sony Corporation.