

SONY

STR-DH740

4-448-430-11(1) (SI)



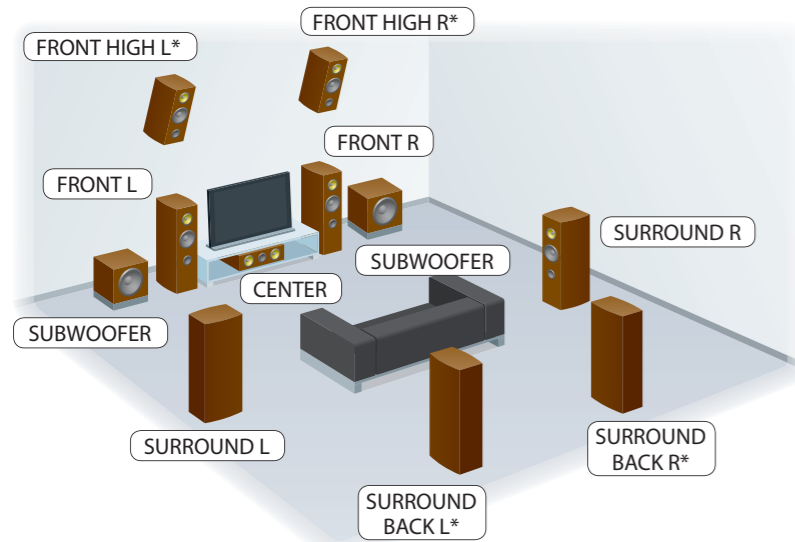
Podrobnosti najdete v navodilih za uporabo.

Kratka navodila za namestitvev

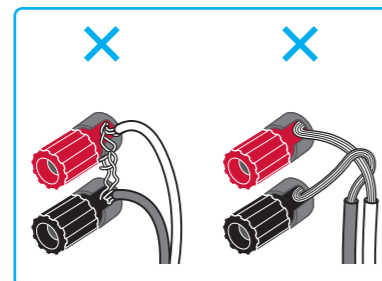
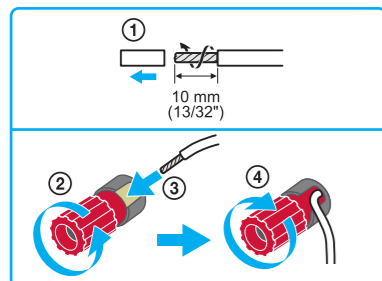
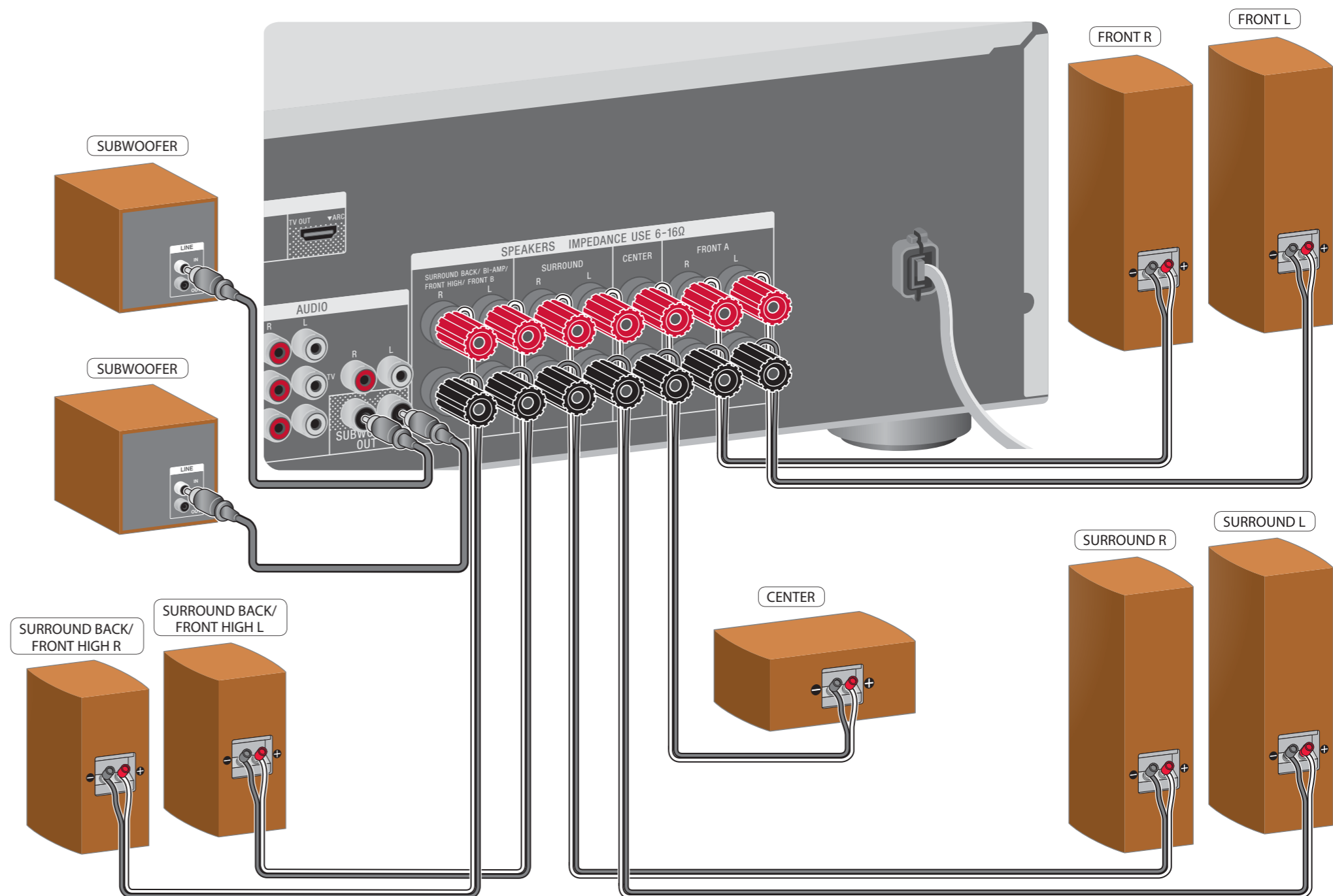
Sony Corporation © 2013

1

Namestitvev in priključitev zvočnikov

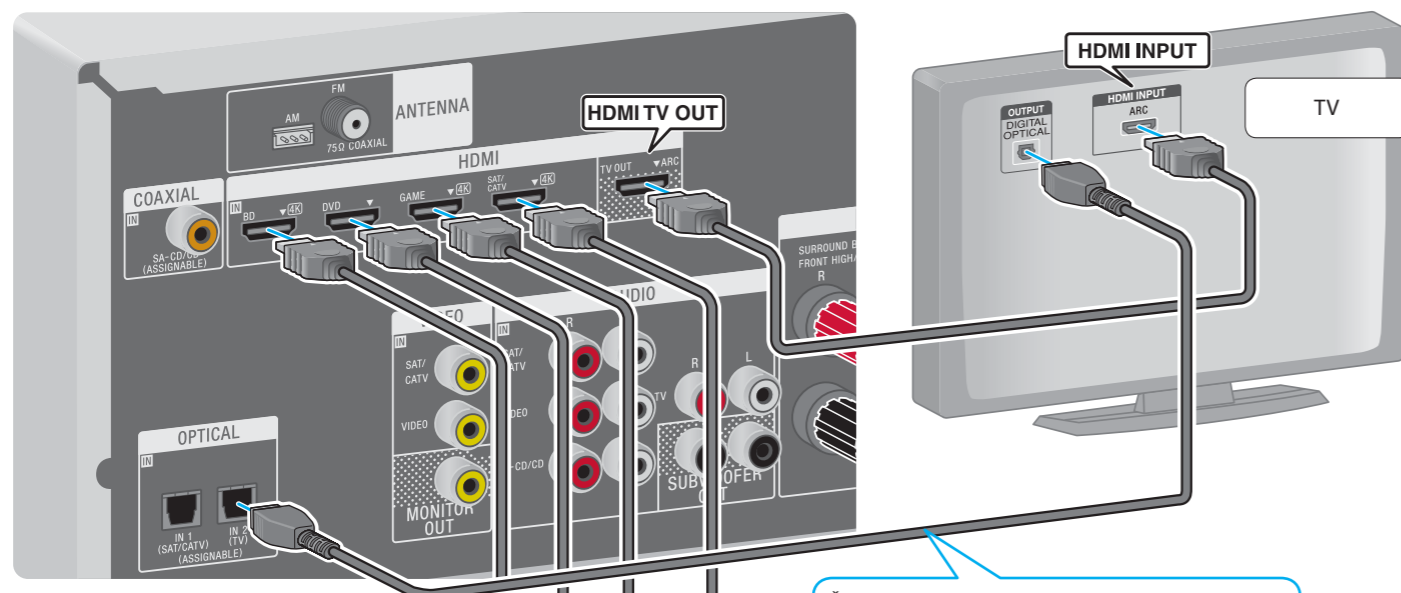


* Zadnjih prostorskih in sprednjih dvignjenih zvočnikov ni mogoče uporabljati hkrati.



Kabli za povezavo niso priloženi.

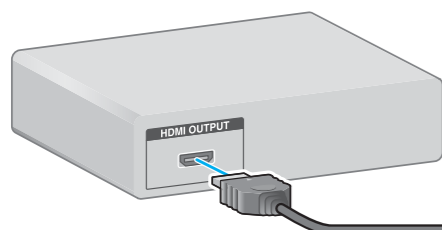
Priključitev druge opreme



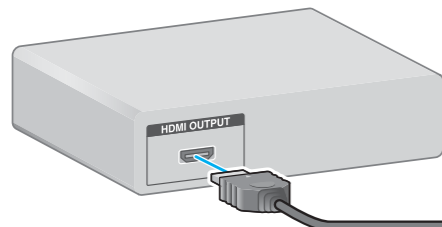
Če je televizor združljiv s funkcijo povratnega zvočnega kanala (ARC), ta povezava ni potrebna.

Satelitski sprejemnik, sprejemnik za kabelsko televizijo

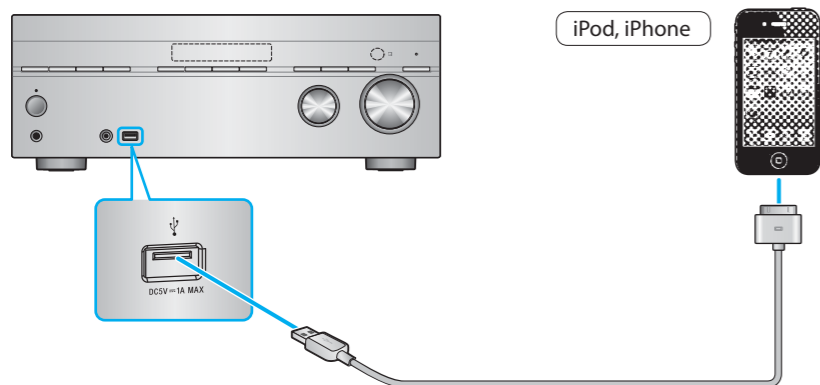
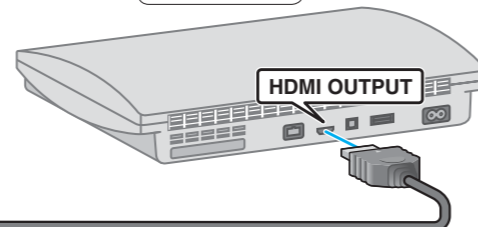
Predvajalnik Blu-ray Disc



DVD-predvajalnik



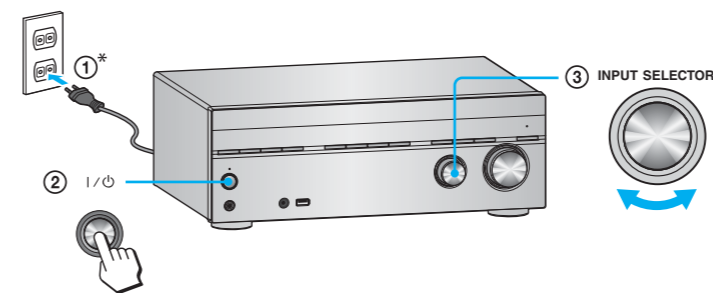
PlayStation 3



iPod, iPhone

Kabli za povezavo niso priloženi.

Priprava sprejemnika

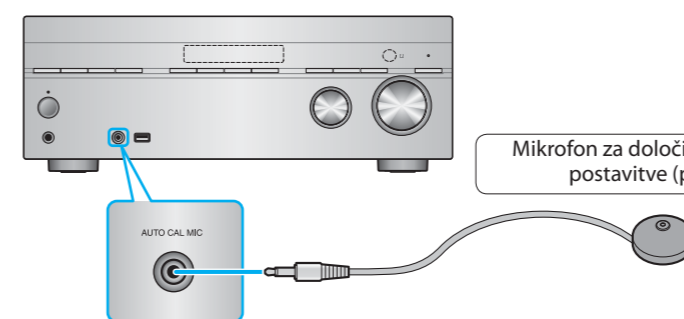


I/⏻: vklop/način pripravljenosti

* Oblika napajalnega kabla in vtičnica se razlikujeta glede na območje.

Nastavitev sprejemnika prek zaslona Easy Setup

1

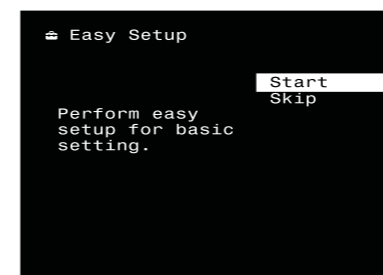


Mikrofon za določitev optimalne postavite namestite na položaj poslušalca v višini glave.

Mikrofon za določitev optimalne postavite (priložen)

2

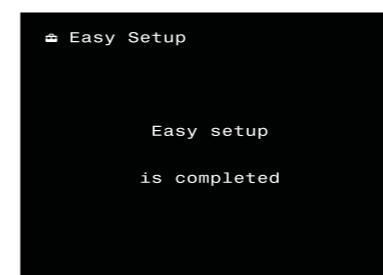
Pri prvem vklopu sprejemnika ali po njegovi inicializaciji se prikaže zaslon Easy Setup. Sprejemnik nastavite v skladu z navodili na zaslonu Easy Setup.



Če se prikaže koda napake, preverite napako in znova zaženite samodejno umerjanje.

Zažene se Easy Setup.

3



Easy Setup se zaključi.