

## Digitalna videokamera 4K

## Navodila za začetek

Podrobne informacije o načinih uporabe kamere in programske opreme najdete na spodnjem spletnem mestu.

<http://www.sony.net/actioncam/support/>

Za urejanje filmov uporabite računalniško programsko opremo »Action Cam Movie Creator«, ki jo lahko prenesete s spodnjega spletnega mesta.

<http://www.sony.net/acmc/>

Podatke na nalepki (v črtnem okvirju spodaj) potrebujete, ko povezujete kamero s pametnim telefonom.

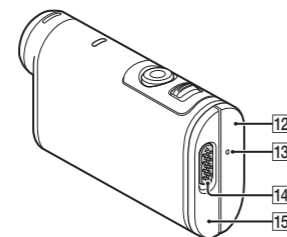
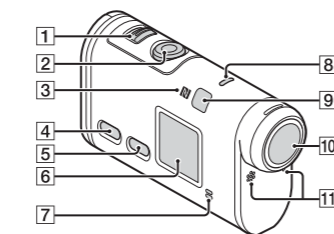
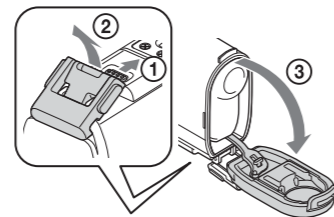


## Pregled priloženih elementov

- Kamera (1)
- Kamera je nameščena v vodotesno ohišje. Odprite pokrov ohišja, kot je prikazano spodaj.
- Kabel Micro USB (1)
- Paket akumulatorskih baterij (NP-BX1) (1)
- Vodotesno ohišje (1)
- Pritrditvena sponka (1)
- Ploski prilepni nosilec (1)
- Ukrivljeni prilepni nosilec (1)
- Navodila za začetek (ta dokument) (1)
- Referenčni priročnik (1)

## Glavni deli

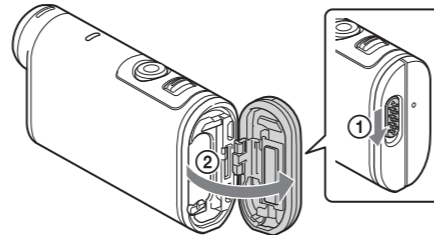
- 1 Stikalo REC HOLD
- 2 Gumb REC (film/fotografija)/ gumb ENTER (izbira menija)
- 3 **N** (oznaka N)
- 4 Gumb PREV (prejšnji meni)
- 5 Gumb NEXT (naslednji meni)
- 6 Zaslón
- 7 Zvočnik
- 8 Lučka REC/LIVE
- 9 Daljinski sprejemnik IR
- 10 Objektiv
- 11 Mikrofoni
- 12 Pokrov konektorja (HDMI OUT, (večnamenski priključek/priključek Micro USB))
- 13 Lučka REC/dostop/CHG (polnjenje)
- 14 Zaklepni vzvod
- 15 Pokrov paketa baterij/pomnilniške kartice



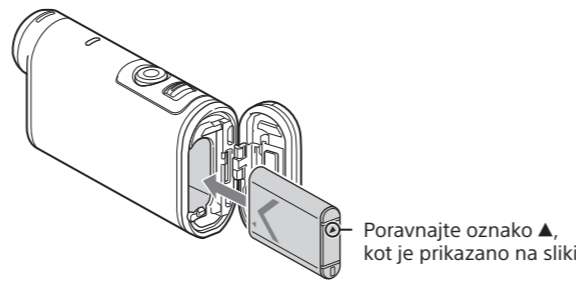
## Uvod

## Polnjenje paketa baterij

- 1 Potisnite zaklepni vzvod navzdol, da odprete pokrov paketa baterij.



- 2 Vstavite paket baterij.



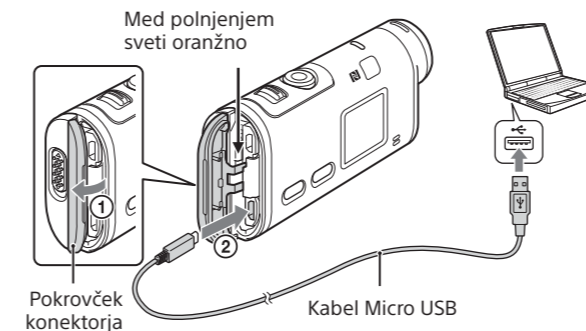
- 3 Zaprite pokrov.

Prepričajte se, da rumena oznaka na zaklepnem vzvodu ni vidna.

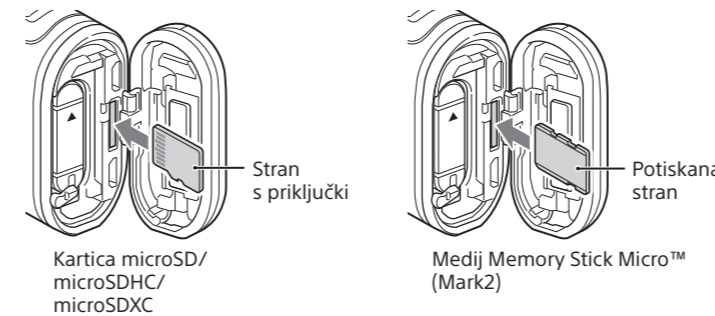
- 4 Prepričajte se, da je kamera izklopljena.

Za izklop kamere večkrat pritisnite gumb NEXT ali PREV, da se prikaže oznaka [PwOFF], in nato pritisnite gumb ENTER.

- 5 Odprite pokrov priključka (1) ter povežite kamero in vklopljeni računalnik s kablom micro USB (priložen) (2).



## Vstavljanje pomnilniške kartice



- Pravilno vstavite pomnilniško kartico, pri čemer mora biti ta ustrezno obrnjena.
- Če želite odstraniti pomnilniško kartico, jo potisnite navznoter.
- \* Kadar snemate filme v formatu XAVC S, uporabite kartico SDXC (Class10). Kadar snemate filme pri hitrosti 100 Mbps, uporabite kartico SDXC UHS-I (U3).

## Opombe

- Delovanje z vsemi pomnilniškimi karticami ni zagotovljeno.
- Preverite, ali je pomnilniška kartica pravilno obrnjena. Če jo napačno obrnjeno na silo vstavite v režo, se lahko poškodujejo tako kartica in reža kot tudi slikovni podatki na njej.
- Pred uporabo formatirajte pomnilniško kartico.
- Prepričajte se, da sta pokrov konektorja in pokrov paketa baterij/pomnilniške kartice varno zaprta ter da pred uporabo v pokrovu ni tujkov. V nasprotnem primeru lahko pride do vdora vode.

## Nastavitev ure

Če želite nastaviti datum, uro in regijo, pritisnite gumb NEXT ali PREV ter izberite [SETUP] → [CONFIG] → [DATE].

## Snemanje

- 1 Pritisnite gumb NEXT ali PREV, da vklopite kamero.
- 2 Pritisnite gumb NEXT ali PREV, da izberete želeni snemalni način.
- 3 Za začetek snemanja pritisnite gumb REC.

Če želite zaustaviti snemanje, znova pritisnite gumb REC.  
\* Če pritisnete gumb REC, ko je kamera izklopljena, se zažene snemanje v snemalnem načinu, ki ste ga nastavili pred izklopom kamere.

## Opombe

- Pri dalj časa trajajočem snemanju se lahko temperatura kamere dvigne do točke, na kateri se snemanje samodejno zaustavi.
- Predvajanje slik, posnetih z drugimi kamerami, s to kamero ni zagotovljeno.
- Če predvajate filme v formatu [XAVC S 120p/100p] ali [XAVC S 240p/200p], posnete s to kamero, na kameri, ki ne podpira tega formata, lahko kamera zmrzne. V takem primeru odstranite baterijo in jo znova vstavite.

## Nastavitev

V načinu [SETUP] lahko spremenite snemalni način in različne nastavitve kamere.

- 1 Pritisnite gumb NEXT ali PREV, da prikažete meni [SETUP], in nato pritisnite gumb ENTER.
- 2 Pritisnite gumb NEXT ali PREV, da prikažete možnost, ki jo želite nastaviti, in nato pritisnite gumb ENTER.

## Elementi menija

### Seznam načinov

Zaslon	Načini
LOOP	Zančni snemalni način
MOVIE	Filmski način
PHOTO	Način fotografije
INTVL	Način za intervalno snemanje fotografij
LIVE	Način pretakanja v živo
SETUP	Nastavitveni način
PLAY	Način predvajanja
PwOFF	Izklopljeno

### Možnosti, ki jih lahko nastavite v meniju SETUP

Zaslon	Možnosti
V.MODE	Način za nastavitve kakovosti slike
V.FMT	Filmski format
STEDY	SteadyShot
AUDIO	Snemanje zvoka
WIND	Odpravljanje šuma vetra
COLOR	Barvni način
L.OPT	Čas snemanja v zanki
DRIVE	Preklop v način fotografiranja
FPS	Interval fotografiranja
SELF	Samosprožilec
ANGL	Vidni kot fotografije
LAPSE	Intervalno snemanje fotografij
FLIP	Zasuk
SCENE	Prizor
WB	Nastavitev beline
AESFT	Preklop AE
CONFG	Nastavitve konfiguracije

### Možnosti, ki jih lahko nastavite v meniju CONFIG

Zaslon	Možnosti
Wi-Fi	Povezava Wi-Fi
GPS	Dnevnik GPS
PLANE	Letalski način
MOUNT	Nastavek*1
TC/UB	Časovna koda/uporabniški bit
IR-RC	Daljinski upravljalnik IR
HDMI	Nastavitve HDMI
BGM	Glasba v ozadju*1, *2
USBPw	Napajanje USB
A.OFF	Samodejni izklop
BEEP	Zvočni signal
DATE	Nastavitev datuma in časa
DST	Nastavitev poletnega časa
LANG	Nastavitev jezika
V.SYS	Preklapljanje med sistemoma NTSC/PAL
VER.	Različica
FORMT	Format
RESET	Ponastavitve

\*1 To so nastavitvene možnosti za Highlight Movie Maker. Za podrobnosti glejte Vodnik za pomoč.

\*2 Ta funkcija v nekaterih državah/regijah ni na voljo.

## Povezovanje z daljinskim upravljalnikom Live-View (naprodaj posebej)

1 Vključite daljinski upravljalnik Live-View.

Za podrobnosti o delovanju glejte Vodnik za pomoč pri uporabi daljinskega upravljalnika Live-View.

2 Pritisnite gumb NEXT ali PREV, da izberete [SETUP] → [CONFG] → [Wi-Fi] → [ON].

3 Izberite SSID kamere (priložen tem navodilom) na daljinskem upravljalniku Live-View.

4 Ko je na zaslonu kamere prikazana oznaka [ACPT?], pritisnite gumb ENTER na kameri.

## Povezovanje s pametnim telefonom

Kamero lahko upravljate s pametnim telefonom in daljinskim upravljalnikom Live-View, ki je naprodaj posebej.

## Nameščanje aplikacije PlayMemories Mobile™ v pametni telefon



### Android OS

V storitvi Google Play poiščite aplikacijo PlayMemories Mobile in jo namestite. Za uporabo funkcij povezave z enim dotikom (NFC) potrebujete Android 4.0 ali novejšo različico.

### iOS

V storitvi App Store poiščite aplikacijo PlayMemories Mobile in jo namestite. Funkcije povezave z enim dotikom (NFC) niso na voljo za iOS.

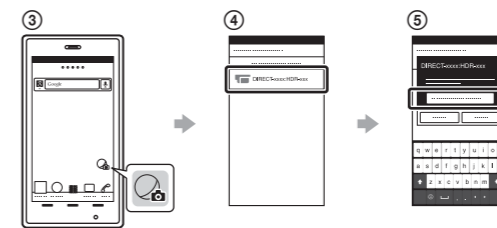
### Opombe

- Če ste v pametni telefon že namestili aplikacijo PlayMemories Mobile, jo posodobite na zadnjo različico.
- Delovanje funkcije Wi-Fi, opisane v teh navodilih, ni zagotovljeno za vse pametne telefone in tablice.
- Načini upravljanja in prikazni zasloni aplikacije se lahko v prihodnjih nadgradnjah aplikacije spremenijo brez predhodnega obvestila.
- Za več informacij o aplikaciji PlayMemories Mobile obiščite naslednjo spletno stran. (<http://www.sony.net/pmm/>)
- Dostop do trgovine Google Play morda ne bo na voljo, odvisno od države ali regije. V tem primeru v spletu poiščite aplikacijo »PlayMemories Mobile« in jo namestite.

## Povezovanje

### Android

- Vključite kamero in omogočite povezavo Wi-Fi.
- Izberite snemalni način: [LOOP], [MOVIE], [PHOTO], [INTVL].
- Zaženite aplikacijo PlayMemories Mobile v pametnem telefonu.
- Izberite SSID, ki je naveden na nalepki na teh navodilih.
- Vnesite geslo, ki je navedeno na isti nalepki (samo ob prvi uporabi).

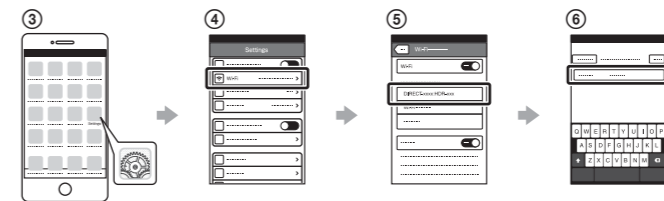


### Android (s podporo za NFC)

Na kameri omogočite povezavo Wi-Fi ter se z oznako N (N) na pametnem telefonu dotaknete oznake N (N) na kameri. Ko se aplikacija PlayMemories Mobile zažene, se samodejno uporabijo nastavitve za vzpostavitev povezave Wi-Fi.

### iPhone

- Vključite kamero in omogočite povezavo Wi-Fi.
- Izberite snemalni način: [LOOP], [MOVIE], [PHOTO], [INTVL].
- Odprite meni [Settings] v pametnem telefonu.
- Izberite možnost [Wi-Fi] v pametnem telefonu.
- Izberite SSID, ki je naveden na nalepki na teh navodilih.
- Vnesite geslo, ki je navedeno na isti nalepki (samo ob prvi uporabi).
- Preverite, ali je SSID kamere prikazan na zaslonu pametnega telefona.
- Vrnite se na začetni zaslon in zaženite aplikacijo PlayMemories Mobile.



## Če izgubite nalepko

Če izgubite nalepko, lahko svoj ID uporabnika in geslo priključete po naslednjem postopku.

- V kamero vstavite napolnjen paket baterij.
- S kablom micro USB (priložen) povežite kamero in računalnik.
- Pritisnite gumb NEXT ali PREV, da vklopite kamero.
- V računalniku izberite možnost [Computer] → [PMHOME] → [INFO] → [WIFI\_INF.TXT] ter potrdite ID uporabnika in geslo.

## Uporaba Vodnika za pomoč

»Vodnik za pomoč« je spletni priročnik z navodili.

V njem poiščite podrobnosti o načinu uporabe kamere, nastavitvenih/upravljalnih možnostih pametnega telefona in varnostnih ukrepih. [http://rd1.sony.net/help/cam/1520/h\\_zz/](http://rd1.sony.net/help/cam/1520/h_zz/)

