

SONY[®]



FM/AM radio

Navodila za uporabo

ICF-B01

© 2008 Sony korporacija

Funkcije

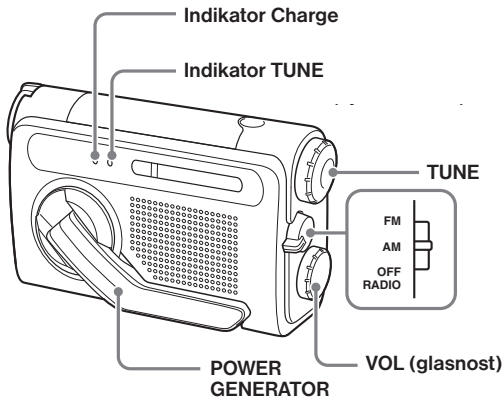
- Samonapajanje radia v izrednih razmerah.
- Radio vključuje ročico 'Power Generator', s pomočjo katere lahko napajate vgrajeno akumulatorsko baterijo in tako radio uporabite kadarkoli ga potrebujete:
 - Funkcija samonapajanja
- Uporablja suhe baterije R03 (velikost AAA).
- Enota je opremljena z dvema vrstama uporabnih LED luči (bliskavica/nežna luč).
- Odporen proti škropljenju, lahko ga uporabljate v vseh vremenskih razmerah.

*** Ne dajajte izdelka v vodo**

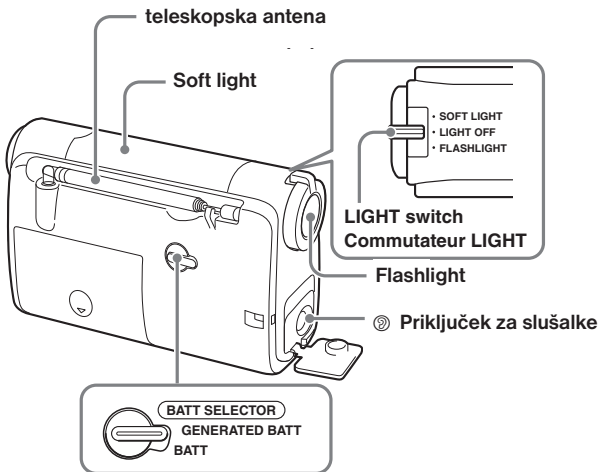
Ta izdelek je sicer odporen na škropljenje, vendar ga ne smete dajati v vodo ali ga izpostavljati vodi.

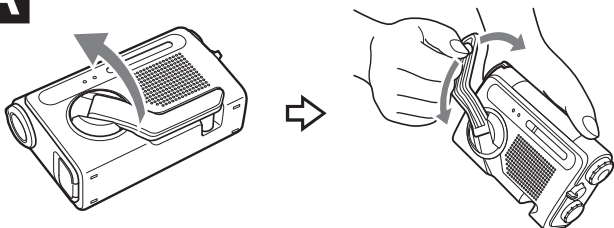
Pred vstavitvijo baterij obrišite morebitne kapljice vode na enoti.

Spredaj

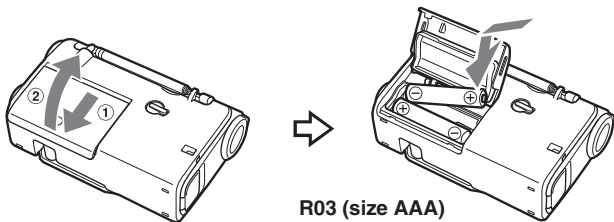


Zadaj

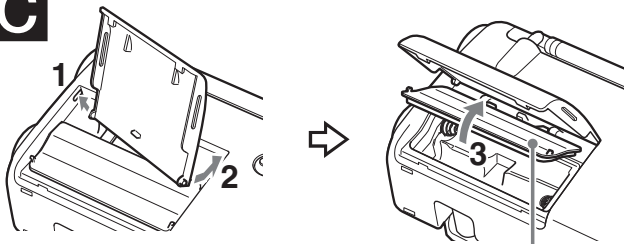


A**B**

Vstavite najprej \ominus stran baterije.



R03 (size AAA)

C

Notranji pokrovček

Napajanje

Uporaba enote z vgrajenimi akumulatorskimi baterijami (glej sliko **A**)

Napolnite lahko baterijo in poslušate radio.

1 Izvlecite ročico POWER GENERATOR.

2 Za polnjenje baterije zavrtite ročico v eno smer (v katerikoli smeri).

Najprej ročico zavrtite počasi, nato postopoma vedno hitreje. Nato vrtite ročico s hitrostjo, pri kateri indikator CHARGE sveti zeleno.

Pri polnjenju se bo vgrajena akumulatorska baterija polnila ne glede na nastavitev stikala BATT SELECTOR.

Opombe

- Ne pozabite pred polnjenjem baterije zložiti teleskopsko anteno. Če antena ostane izvlečena, utegne udariti ob predmete v okolici, kar je lahko tudi nevarno.
- Če obrnete ročico POWER GENERATOR, medtem ko poslušate radio, utegne priti do motenj. V tem primeru izklopite radio in nato napolnite baterijo.

Nekaj o polnjenju

Ko obrnete ročico, se električni generator zažene in začne polniti akumulatorsko baterijo. Zmogljivost generatorja je odvisna od hitrosti. Najprej počasi zavrtite ročico, nato pa hitrost vrtenja počasi stopnjujte, da indikator CHARGE zasveti. Vrtite ročico 1 minuto s hitrostjo, pri kateri indikator CHARGE sveti zeleno in to bo približno 60 minut* poslušanja radia. To naj vam služi kot standard za polnjenje.

Tudi če vrtite ročico s hitrostjo, pri kateri indikator CHARGE ne sveti, se bo akumulatorska baterija polnila in lahko boste poslušali radio. Indikator CHARGE ni indikator zmogljivosti polnjenja.

* Za AM sprejem in vse do 40 minut za FM radio sprejem. Čas poslušanja je odvisen od načina upravljanja enote.

Ko se akumulatorska baterija iztroši

Zvok bo oslabel in pojavile se bodo motnje.

V tem primeru zavrtite ročico **POWER GENERATOR** in napolnite baterijo.

Opombi

- Pri prvi uporabi akumulatorske baterije, če je dlje časa ne uporabljate, če pustite enoto dolgo časa vklopljeno ali če se akumulatorska baterija izprazni, utegne biti čas delovanja baterije po polnitvi krajši. V tem primeru baterijo nekajkrat napolnite (več kot eno minuto) in izpraznite. Čas delovanja baterije se bo vrnil na prvotnega.
- Če je čas delovanja baterije za polovico krajši od običajnega časa, se posvetujte z najbližjim prodajalcem opreme Sony.

Vstavljanje suhih baterij (glej sliko B)

Vstavite dve bateriji R03 (velikost AAA) (nista priloženi).

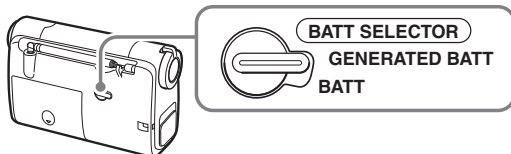
- 1** Odprite pokrov kot kaže slika.
- 2** Vstavite dve bateriji R03 (velikost AAA) v pravi smeri.
- 3** Zaprite pokrov prostora za baterijo.

Kdaj zamenjati baterije

Ko suhe baterije izgubijo moč, zvok postane šibak in pojavijo se motnje.

Izbira vira napajanja

Nastavite stikalo **BATT SELECTOR** na zeleni izvor.



Preverjanje stanja baterij

Enkrat na leto preverite stanje akumulatorskih ali suhih baterij.

Akumulatorska baterija:

Zavrtite ročico **POWER GENERATOR** za polnjenje, nato preverite, če lahko poslušate radio.

Suhi bateriji.

Vklopite radio in preverite, če je zvok šibak ali če se pojavljajo motnje.

Čas uporabe akumulatorske baterije

Pri uporabi	FM	AM	LIGHT
vgrajene akumulatorske baterije če ste jo polnili eno minuto*1	40*2	60*2	15

*1 Ko vrtite ročico **POWER GENERATOR**, jo vrtite s hitrostjo, pri kateri indikator **CHARGE** sveti zeleno (prbl. 120 obratov na minuto).

*2 pri izhodni moči prbl. 1 mW

Življenska doba baterije

Pri uporabi	FM	AM	LIGHT
Sonyjeve alkalne baterije LR03 (velikost AAA)	40 (JEITA*3)	50 (JEITA*3)	30

*3 Merjeno po standardih JEITA (Japan Electronics and Information Technology Industries Association). Dejanski čas delovanja baterije je odvisen od pogojev.

Če se pokrov prostora za baterijo sname (glej sliko)

- 1** Vstavite levi zatič pokrova v luknjo na levi strani prostora za baterijo.
- 2** Vstavite desno stran pokrova v luknjo na desni strani.
- 3** Pritisnite notranji pokrov v pokrov prostora za baterijo.
Notranji pokrov je oblikovan tako, da se lepo prilega enoti. Če ga želite odpreti, narobe obrnite enoto in pokrov se bo odprl.

Upravljanje radia

Radio lahko poslušate prek zvočnika ali slušalk (niso priložena).

- 1** S stikalom **BATT SELECTOR** izberite izvor napajanja.
- 2** Vključite radio in izberite **FM** ali **AM**.
- 3** Uglasite postajo s **TUNE**.
Ko je postaja uglašena, indikator **TUNE** zasveti rdeče.
- 4** Nastavite glasnost s tipko **VOL**.

Izklop radia

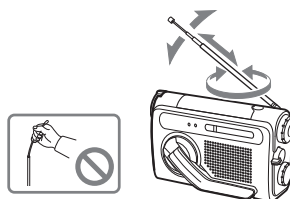
Izberite nastavev **OFF RADIO**.

Izboljševanje radijskega sprejema

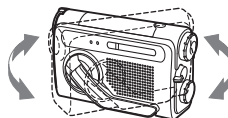
FM: Izvlecite teleskopsko anteno in nastavite dolžino, kot in smer, tako da dosežete čim boljši sprejem.

Opomba

Ko nastavljate smer antene, jo držite za spodnji del. Če jo premikate na silo, se utegne poškodovati.



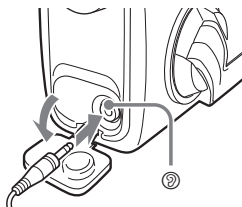
AM: Obračajte enoto v vodoravni smeri, da dosežete najboljši sprejem. V enoto je vgrajena feritna bar antena.



Če uporabljate slušalke (niso priložene)

Priključite slušalke v priključek (slušalke).

Če priključite slušalke, zvočnik ne bo oddajal zvoka.



Opombi

- Ko izvlečete slušalke iz priključka ® (slušalke), ne pozabite zapreti pokrova.
- Med uporabo slušalk ne izpostavljajte enote vodi.

Uporabne funkcije

Uporaba LED luči

S stikalom **LIGHT** izberite **SOFT LIGHT** ali **FLASHLIGHT**.

SOFT LIGHT: vklopi luč na zgornjem delu enote.

FLASHLIGHT: vklopi luč na strani enote.

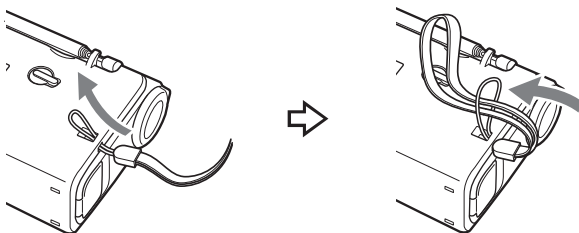
Če želite luč izključiti, nastavite stikalo **LIGHT** na »**LIGHT OFF**«.

Pritrditev traku

Uporabite priloženi trak za nošenje enote.

Pritrditev traku

Pritrdite trak v luknjo na strani enote.



Opozorila

- Pazite, da vam enota ne pade in ne izpostavlja je udarcem, ker bi jo s tem utegnili poškodovati.
- Ne puščajte enote v bližini virov toplote ali na mestu, ki je izpostavljeno neposrednemu soncu, prekomernemu prahu ali mehanskim udarcem.
- Če v enoto zaide predmet ali tekočina, odstranite baterije in jo pred nadaljnjo uporabo nesite pregledati usposobljenemu osebju.
- Ne odpirajte ohišja, razen ko želite enoto odvreči.
- Če se ohišje umaže, ga očistite z mehko krpo, navlaženo z blagim detergentom. Nikoli ne uporabljajte grobih čistil ali kemikalij, ker bi ga s tem lahko poškodovali.
- Ne puščajte magnetnih bančnih kartic in drugih kartic z magnetimi podatki v bližini zvočnika. Magnet v zvočniku bi utegnil podatke izbrisati.
- Ne nastavljajte glasnosti na visoko stopnjo, da si ne bi poškodovali ušes.
- Če uporabljate slušalke (niso priložene), jih očistite, tako da vtič na slušalkah obrišete z mehko suho krpo, da boste vedno slišali čist zvok radia.

Odpornost proti škropenju

Čeprav je enota odporna proti škropenju in jo lahko uporabljate v vseh vremenskih razmerah, bodite previdni v naslednjih pogojih:

- Ne škropite enote s preveliko količino vode.
- Ne vstavljajte enote v vodo.
- Če ne uporabljate slušalk, zaprite pokrov priključka s pritrjenim gumijastim čepkom.
- Če enoto poškopite s slano vodo, jo očistite z vlažno krpo, nato jo osušite s suho. Ne umivajte enote pod tekočo vodo, ne uporabljajte mila ali detergenta in ne sušite je s sušilcem za lase.
- Če voda zaide v zvočnik, obrnite enoto navzdol, da voda steče iz zvočnika.
- Preden odprete prostor za baterijo, se prepričajte, da je zunanja stran enote čista in suha.



Oddaja stare električne in elektronske opreme (veljavno v Evropski uniji in ostalih evropskih državah s sistemom ločenega zbiranja odpadkov)

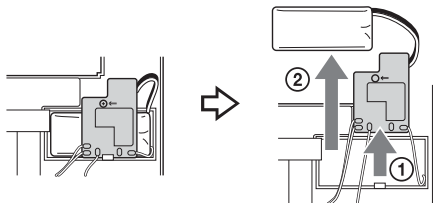
Če se na izdelku ali na njegovi embalaži nahaja ta simbol, pomeni, naj z izdelkom ne ravnamo enako kot z gospodinjstskimi odpadki. Odložiti ga morate na ustreznem zbirnem mestu za električno in elektronsko opremo. S tem ko izdelek pravilno odvržete, pripomorete k preprečevanju potencialnih negativnih posledic za okolje in naše zdravje, ki bi ga povzročilo nepravilna odstranitev tega izdelka. Z recikliranjem materialov bomo ohranili naravne vire. O podrobnostih glede recikliranja tega izdelka lahko povprašate na upravni enoti ali v trgovini, kjer ste izdelek kupili.

Če želite enoto odvreči

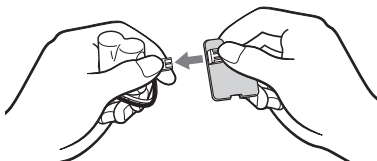
Odstranite akumulatorsko baterijo in jo namenite recikliranju.

Ne odpirajte ohišja, razen če želite enoto odvreči.

- 1** Odstranite pokrov LED luči (SOFT LIGHT).
Odstranite 2 vijaka na spodnjem delu antene na zadnji strani enote.
- 2** Odstranite dele na levi in desni strani.
Ko odstranjujete desno stran, na rahlo dvignite in odstranite 3 gumbе, nato odstranite vijak pri gumbu **VOL**.
Ko odstranjujete desno stran, odstranite vijak ob priključku (slušalke).
- 3** Odstranite hrbtni del.
Odstranite 4 vijake na zadnji strani enote in 2 vijaka v prostoru za baterijo.
Vijaka, s katerim je pritrjena teleskopska antena, ni potrebno odstraniti.
- 4** Odstranite vijak na plošči.
Ko odstranite ploščo, odstranite akumulatorsko baterijo.



- 5** Držite vtič in odstranite akumulatorsko baterijo s plošče.



Opombe

- Ne pozabite odstraniti akumulatorske baterije s plošče. Če ostane priključena, utegne priti do električnega prezenja, kar je nevarno. Ko odstranite baterijo, pazite, da se ne dotaknete notranjosti drugih delov.
- Prepričajte se, da je akumulatorska baterija povsem prazna in jo šele potem odstranite.

Tehnični podatki

Frekvenčno območje

FM: 87.5 - 108 MHz

AM: 530 - 1 710 kHz

Zvočnik

Približno 3,6 cm premera; 8 omov

Izhod

priključek za slušalke (3,5 mm, mini vtič)

Izhodna moč

60 mW (pri uporabi vgrajene akumulatorske baterije)

90 mW (pri uporabi suhih baterij R03 (velikost AAA), niso priložene)

Napajanje

Vgrajena Ni-MH baterija (2,4 V, 700 mAh, Ni-MH) ali 3 V DC, dve suhi bateriji R03 (velikost AAA)

Mere

Približno 130 x 77 x 52 mm (š/v/g)

Masa

Prbl. 285 g

Prbl. 297 g (vključno z baterijami)

Priložena oprema

Trak za okoli roke (1)

Tehnični podatki se lahko spremenijo brez vnaprejšnjega opozorila.

